

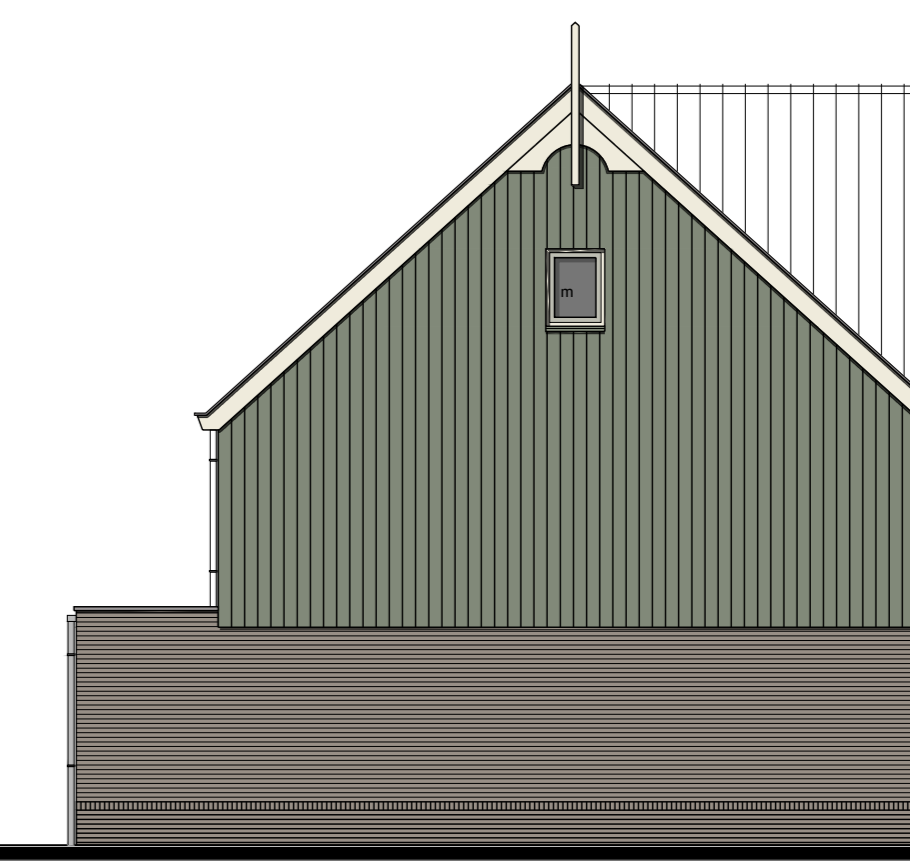
Voorgevel



Rechter zijgevel



Achtergevel



Linker zijgevel

**Kleurenschema**

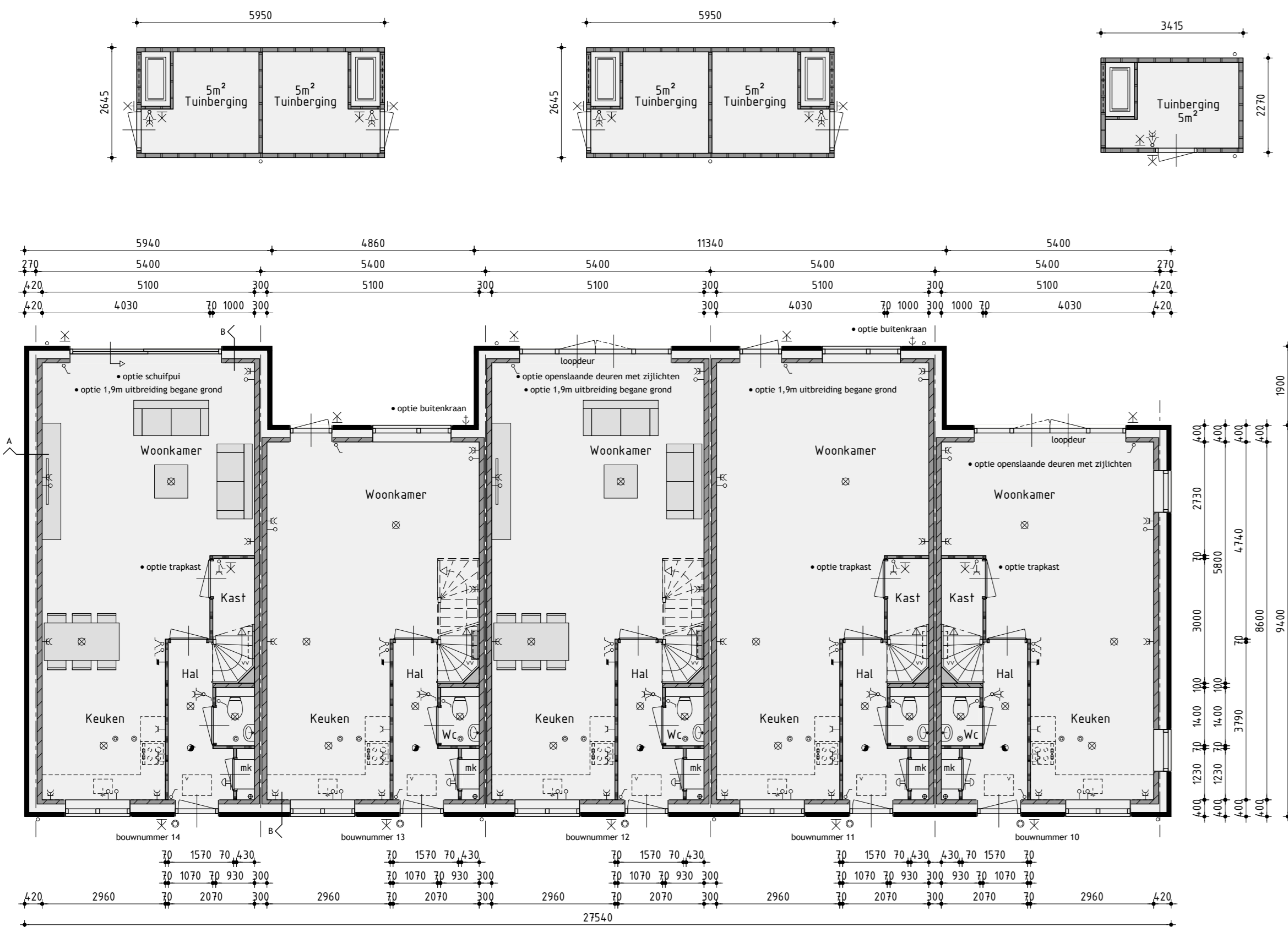
Oversteden	Houten	Kleur
Gevels	Baksteen	Gris, bott, licht geseagd
Plint	Baksteen	Gris, bott, donker geseagd
Gevelbekleding	Vloesteentelaten wood	Cementgris
Profielen f.b.v. gevelbekleding	Aluminium	Cementgris
Dak	Dekpan	Zwart emgerde
Raandorpel f.b.v. metselwerk	Kerensich	Zwart
Raandorpel f.b.v. gevelbekleding	Aluminium	Cementgris
Kozzen	Hardhout	Cremewit
Oranende Gelin	Hardhout	Zijdegris
Voordeur	Sakengeteld	Zijdegris
Beneden	Hout	Cremewit
Hetelwaterfuser	PVC	Grig
Ventilatorroosters	Aluminium	Grifalif gris
Tuingering bouwnummer 10	Bitumengedent naadlood	Cementgris
Tuingering bouwnummer 11 t/m 14	Grimgedent naadlood	Cementgris
Dakrandafwerking Tuingering	Aluminium trim	Naturel
Zijwangen dakgoot	Roestvrij zafat	Cementgris

**Renvooi**

□	plafondaanlooppunt	□	mechanische ventilatie-unit
□	wandtoetsaanlooppunt	□	ventilatorrooster
✓	enkele schakelaar	+	wand afzuigventiel mechanische ventilatie
✓	double schakelaar	o	plafond afzuigventiel mechanische ventilatie
✓	wissel schakelaar	o	plafond afzuigventiel afgewentelator
✓	enkele wandcontactdoos geaard	o	dakborner f.b.v. ventilatie
✓	double wandcontactdoos geaard	o	warmtepomp binnen-unit (plaats en afmeting indicatief)
✓	overbrede leiding	□	warmtepomp buiten-unit (plaats en afmeting indicatief)
✓	bedrade leiding	□	geïsoleerde omkering f.b.v. binnen-unit warmtepomp
+	thermostaat	□	plaats, afmeting en uitvoering indicatief weergegeven
+	balkenraam	□	verduimf t.b.v. vloerverwarming
+	rookmelder	□	+ z.v. getralieerde beglazing
+	opstelplaats voor wasafvalzet	□	+ z.v. nachtelijkvervalsing beglazing
+	opstelplaats voor wasdroger	□	pr-panelen (afmeting, aantal en ligging indicatief)
□	elektrische radator (plaats en afmeting indicatief)	□	luk
□	bedrukker	□	geïsoleerde vloerluk
□	luk		

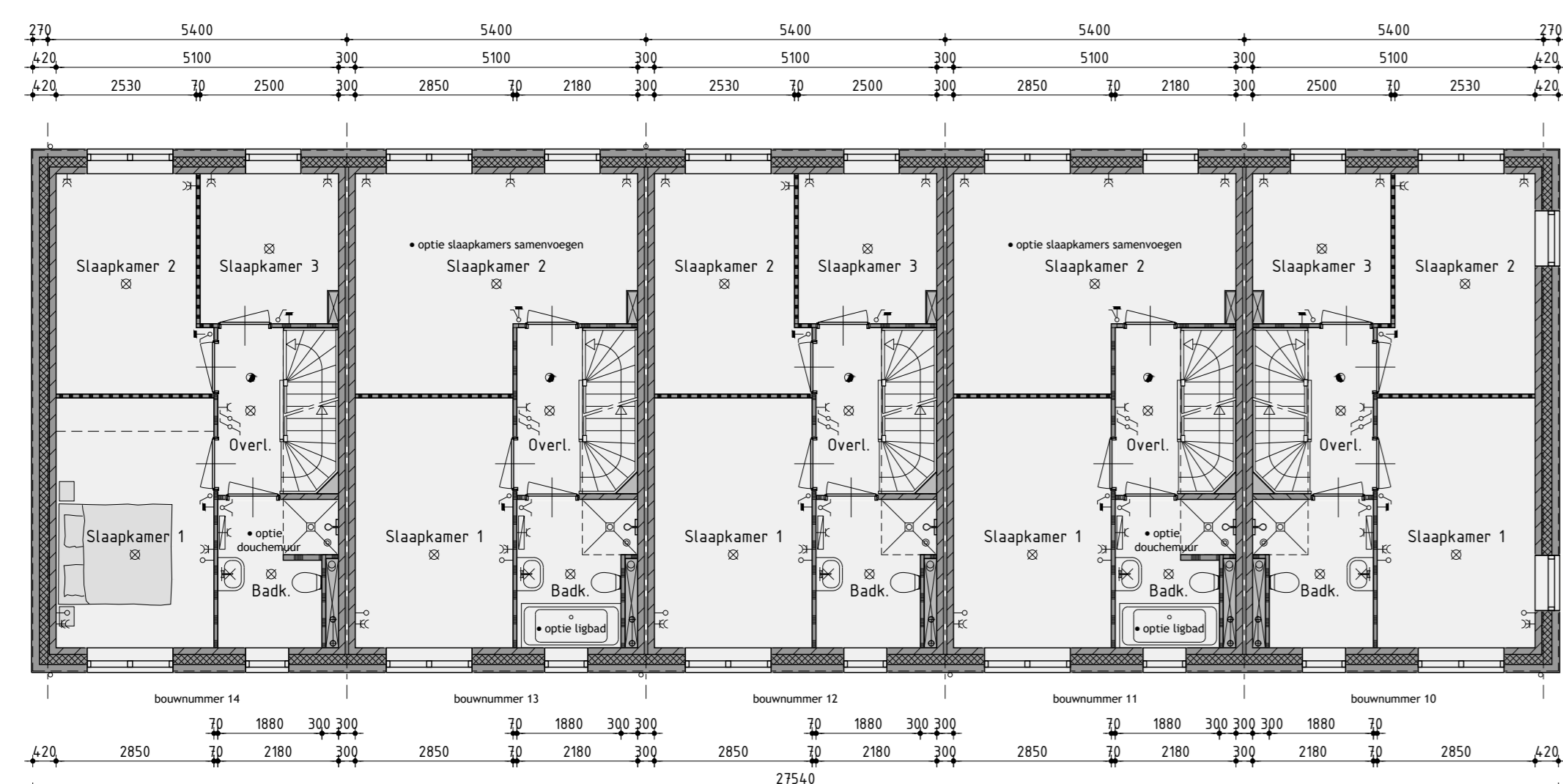
**Renvooi**

■	baksteen-schouwwerk
■	geïsoleerde achterconstructie v.z.v. HSB en gevelbekleding
■	kalkzandsteen
■	kalkzandsteen afwerkzede weringsscheidende spouwmuur
■	lichte scheidingswand 70mm gipsblokken standaard
■	lichte scheidingswand 70mm gipsblokken zwaar
■	houfskeletbouw



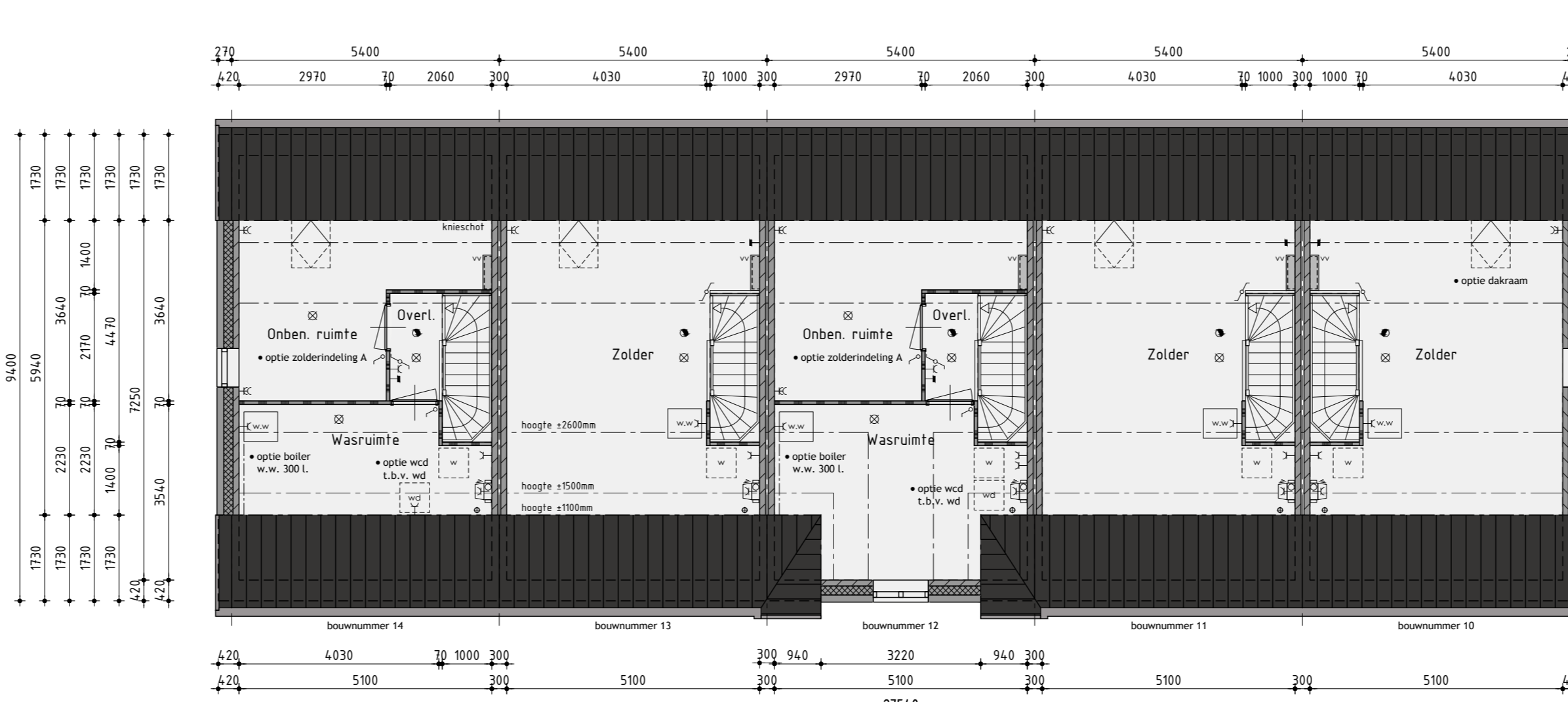
Begane grond

v.z.v. vloerverwarming



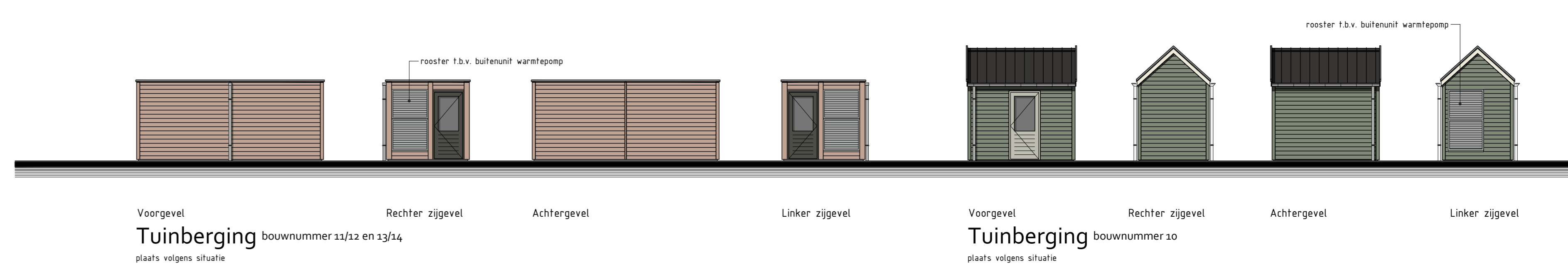
1ste Verdieping

v.z.v. vloerverwarming



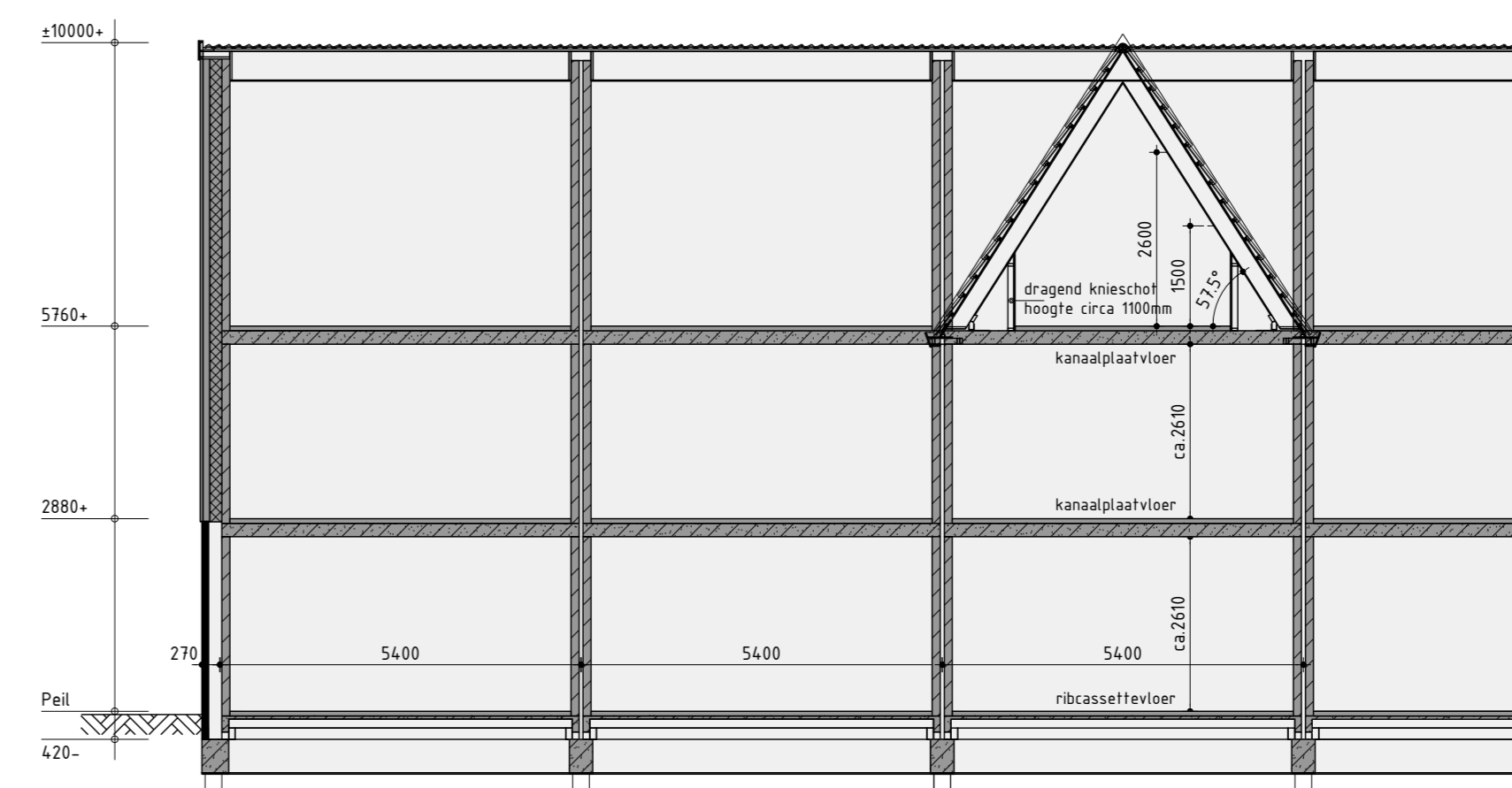
2de Verdieping

v.z.v. vloerverwarming  
De onderstaande ruimten voldoen niet aan de eisen voor het verblijven van personen op het gebied van a.w. digitaal, ventilatie, hoogte boven de trap, geluidshoeve en bodembelast van de verflaag.

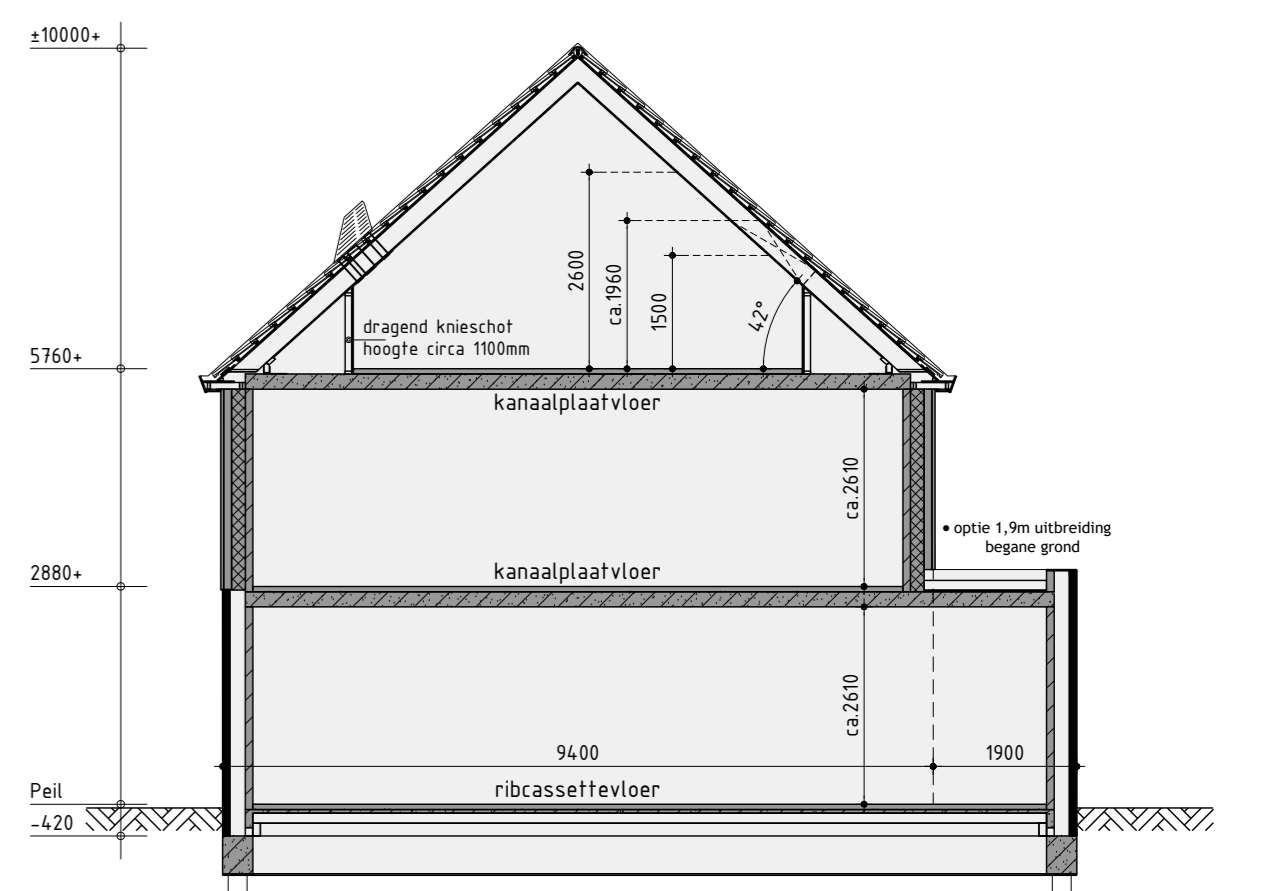


Tuingering bouwnummer 11/12 en 13/14

Tuingering bouwnummer 20



Principe doorsnede A-A



Principe doorsnede B-B

Ontwikkeling: **bpd**  
 Realisatie en koperbegeleiding: **KUIN bv**  
 Gemeente Edam-Volendam  
 De Tocht 5  
 1653 HT Bovenkarspel  
 020 275 5113  
 info@kuinbv.nl

**Verkooptekening**  
 Type A opties  
 Bouwnummer 10 t/m 14

Plan: 40 woningen plan Waterrijk 38 te Oosthuizen

Formaat: A0	Datum 1: 06-07-2022	Datum 7:
Schaal: 1:100	Datum 2: 23-08-2022	Datum 8:
Getekend: Roy Zwagmakers	Datum 3: 12-09-2022	Datum 9:
	Datum 4: 03-10-2022	Datum 10:
	Datum 5:	Datum 11:
	Datum 6:	Datum 12:

Bladnummer V-01.0