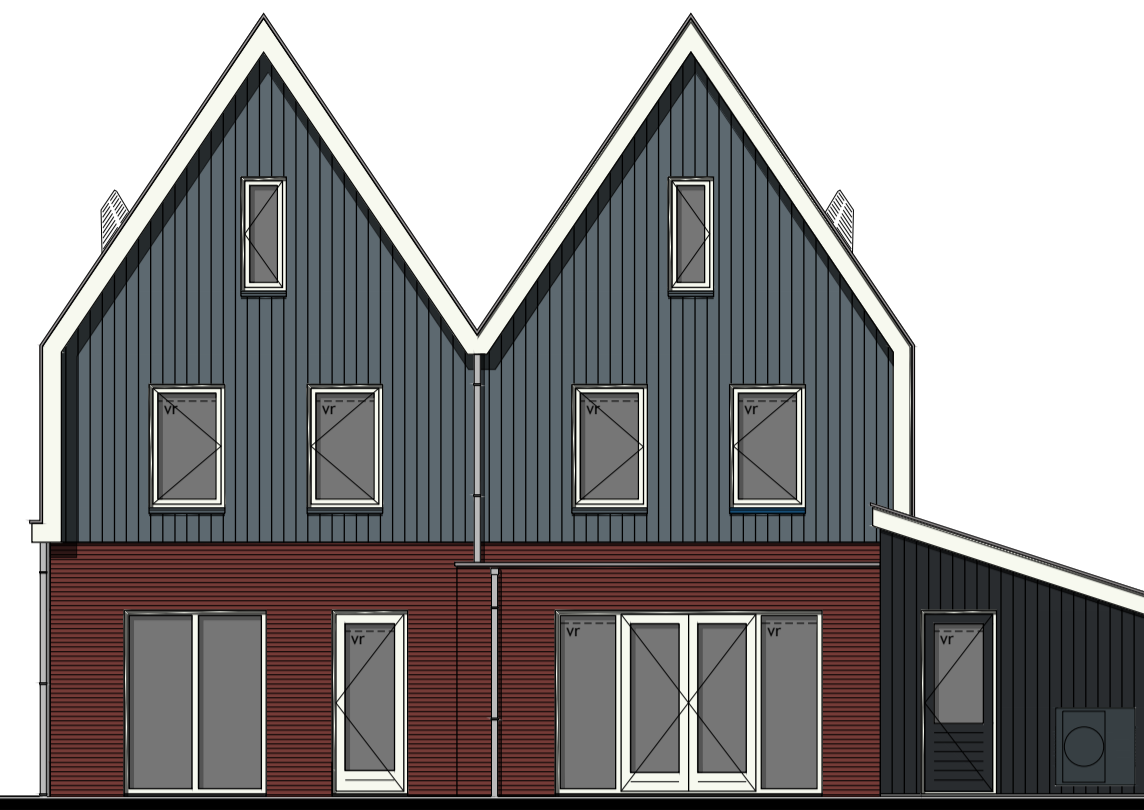




Voorgevel



Rechter zijgevel



Achtergevel



Linker zijgevel

Kleurenschema

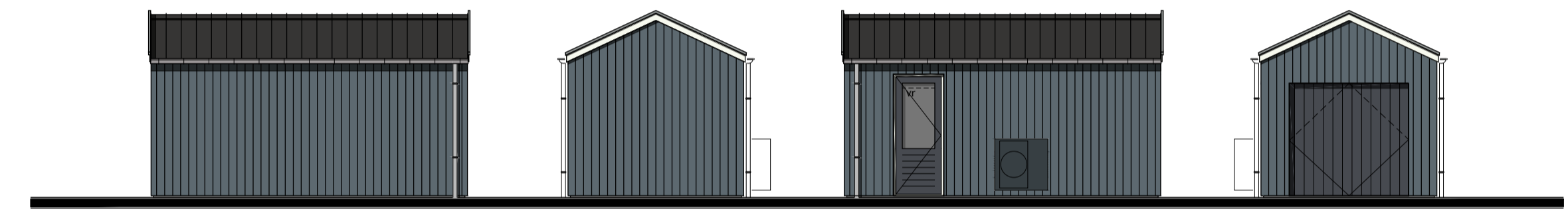
Onderdelen	Materialen	Kleur
Gevels	Baksteen	Roodbruin
Gevelbekleding hoofdgebouw	Vezelcementdelen wood	Blauwgrijs
Gevelbekleding aangebouwd bijgebouw	Vezelcementdelen wood	Zwart
Gevelbekleding vrijstaand bijgebouw	Vezelcementdelen wood	Blauwgrijs
Dak hoofdgebouw	Keramische pan	Rood engobe
Dak bijgebouw	Keramische pan	Zwart engobe
Raamdorpels	Keramisch	Zwart
Raamdorpel t.p.v. gevelbekleding	Aluminium	RAL kleur als gevelbekleding
Kozijnen	Hardhout	Gebroken wit
Draaiende delen	Hardhout	Gebroken wit
Voordeur	Samengesteld	Blauwgrijs
Kozijnkader	Hardhout	Gebroken wit
Boeidelen	Hout	Gebroken wit
Stalen kanteldeur aangebouwd bijgebouw	Samengesteld	Zwart
Stalen kanteldeur vrijstaand bijgebouw	Verzinkt staal	Grafietgrijs
Hemelwaterafvoer	PVC	Grijs
Ventilatieoosters	Aluminium	Zwartgrijs
Buitendeur aangebouwd bijgebouw	Hardhout	Zwart
Buitendeur vrijstaand bijgebouw	Hardhout	Grafietgrijs

Renvooi

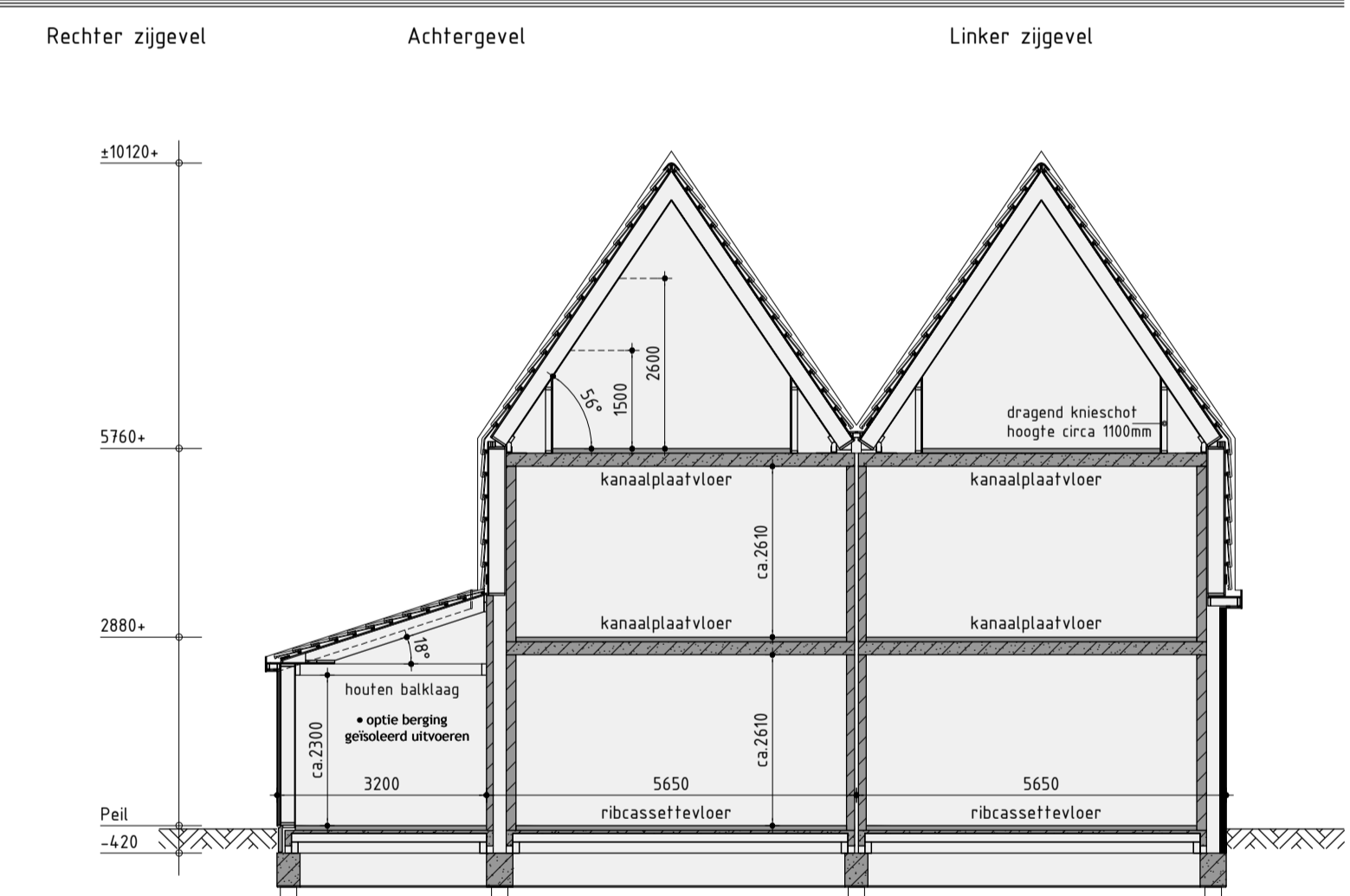
- baksteen schoonwerk
- geïsoleerde achterconstructie v.z.v. gevelbekleding
- kalkzandsteen
- kalkzandsteen ankerloze woningscheidende spouwmuur
- lichte scheidingswand 70mm gipsblokken standaard
- lichte scheidingswand 70mm gipsblokker zwaar blok
- houtskelietbouw

Renvooi

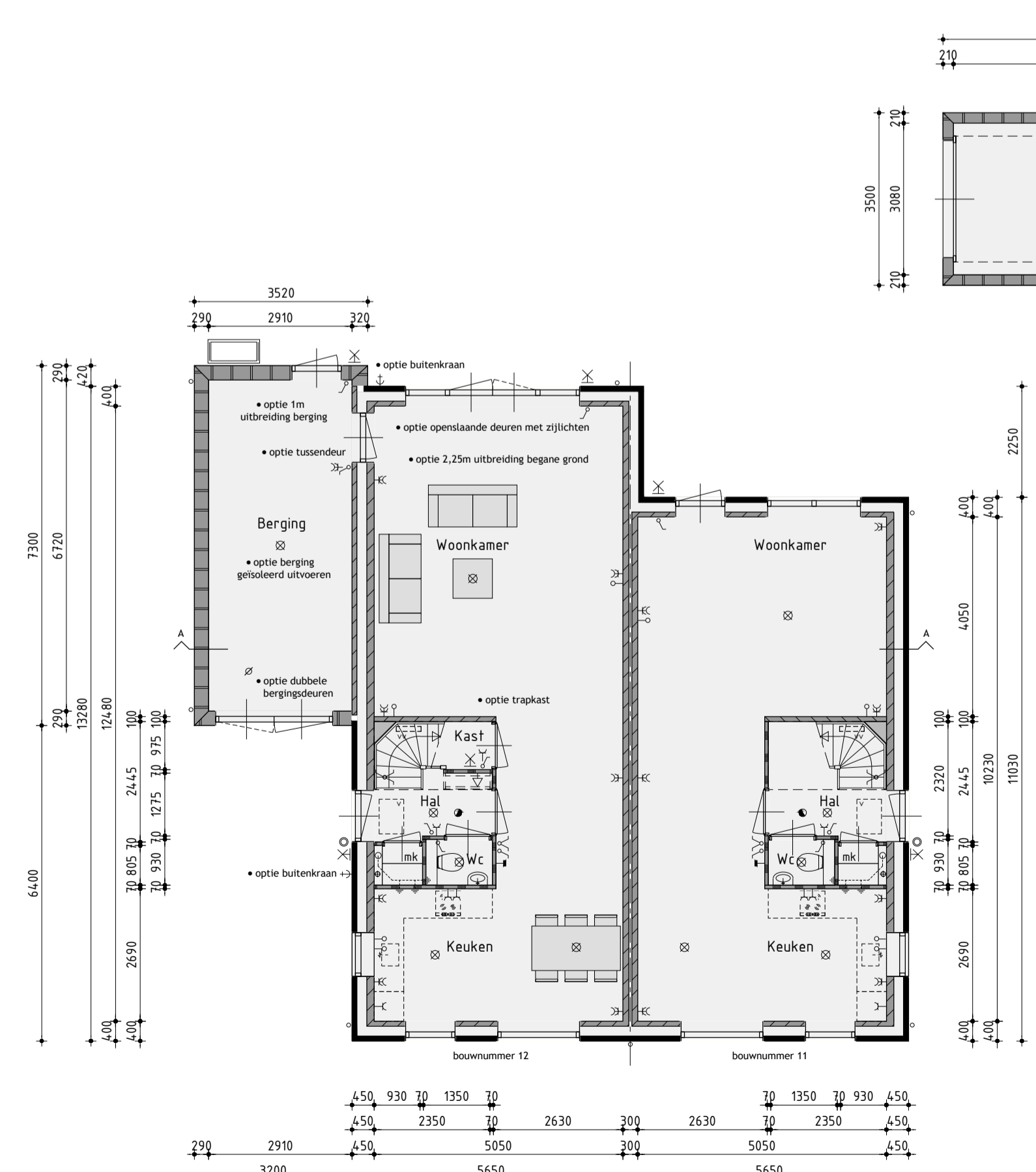
- ⊗ plafondlichtaansluitpunt
- ⊗ wandlichtaansluitpunt
- ✓ enkele schakelaar
- ✓ dubbele schakelaar
- ✓ wissel schakelaar
- ← enkele wandcontactdoos geaard
- ← dubbele wandcontactdoos geaard
- onbedrade leiding
- bedrade leiding
- thermostaat
- ← buitenkraan
- rookmelder
- opstelplaats voor wasautomaat
- opstelplaats voor wasdroger
- elektrische radiator (plaats en afmeting indicatief)
- bedrukker
- ⊕ bel
- ⊕ mechanische ventilatie-unit
- ⊕ ventilatieooster
- ⊕ wand afzuigventiel mechanische ventilatie
- ⊕ plafond afzuigventiel mechanische ventilatie
- ⊕ plafond afzuigventiel pijpventilator
- ⊕ dakdoorvoer t.b.v. ventilatie
- warmtepomp binnen-unit (plaats en afmeting indicatief)
- warmtepomp buiten-unit (plaats en afmeting indicatief)
- verdeelunit t.b.v. vloerverwarming
- v.z.v. gemealeerde beglazing
- v.z.v. matje/ondoorzichtige beglazing
- pv-panelen (afmeting, aantal en ligging indicatief)
- luik
- geïsoleerde vloerluik



Berging bouwnummer 11
Plaats volgens situatie



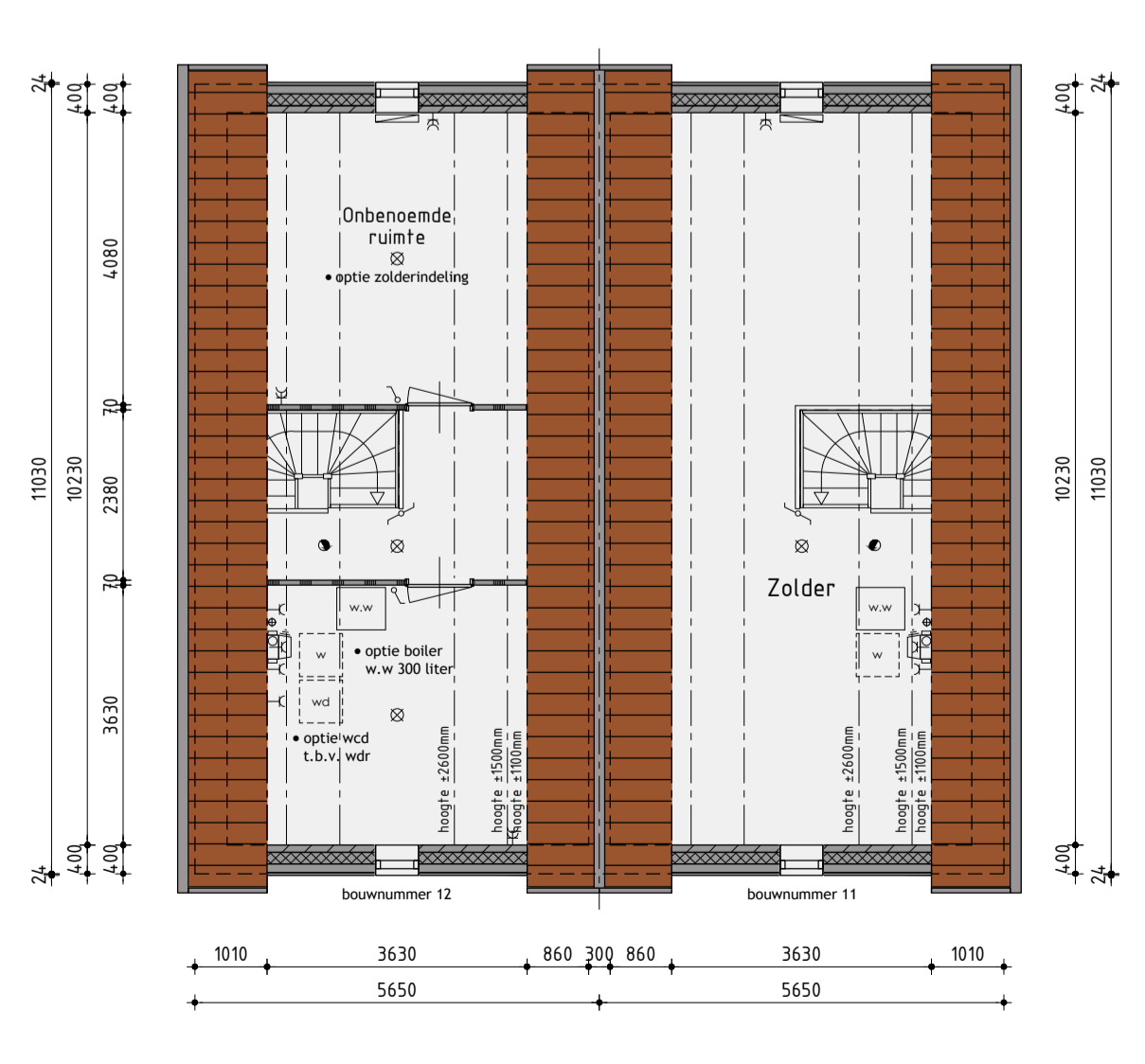
Principe doorsnede A-A



Begane grond
v.z.v. vloerverwarming exclusief berging



1ste Verdieping
v.z.v. vloerverwarming



2de Verdieping
de onbenoemde ruimten voldoen niet aan de eisen voor het verblijven van personen op het gebied van o.a. daglicht, ventilatie, hoogte boven de trap en plafondhoogte.

Ontwikkeling: **bpd** Amsterdam
 Realisatie en copersbegeleiding: **KUIN bv** AANNEMINGSBEDRIJF
 De Tocht 5
 1611 HT Bovenkarspel
 (0228) 51 13 13
 info@kuinbv.nl

Verkooptekening

Type L2
Bouwnr. 11/12

Plan: Waterrijk deelgebied 3A cluster 1 te Oosthuizen
 Gemeente Edam-Volendam
 Werknummer: 20328 Datum 1: 30-09-2020 Datum 7:
 Formaat: A0 Datum 2: 27-10-2020 Datum 8:
 Schaal: 1:100 Datum 3: 03-11-2020 Datum 9:
 Getekend: Roy Zwagemaker Datum 4: 03-12-2020 Datum 10:
 Datum 5: 13-01-2021 Datum 11:
 Datum 6: 11-03-2021 Datum 12:
 Bladnummer B-04, O