



• optie slaapprogramma begane grond bouwnummer 24 bouwnummer 23 • optie dubbele bergingsdeuren
 bouwnummer 23 • optie 1m uitbreiding berging • optie 1,35m uitbreiding begane grond bouwnummer 23 bouwnummer 24 • optie 1,35m uitbreiding begane grond • optie slaapprogramma begane grond • optie slaapprogramma begane grond bouwnummer 24

Voorgevel

Rechter zijgevel

Achtergevel

Linker zijgevel

Kleurenschema

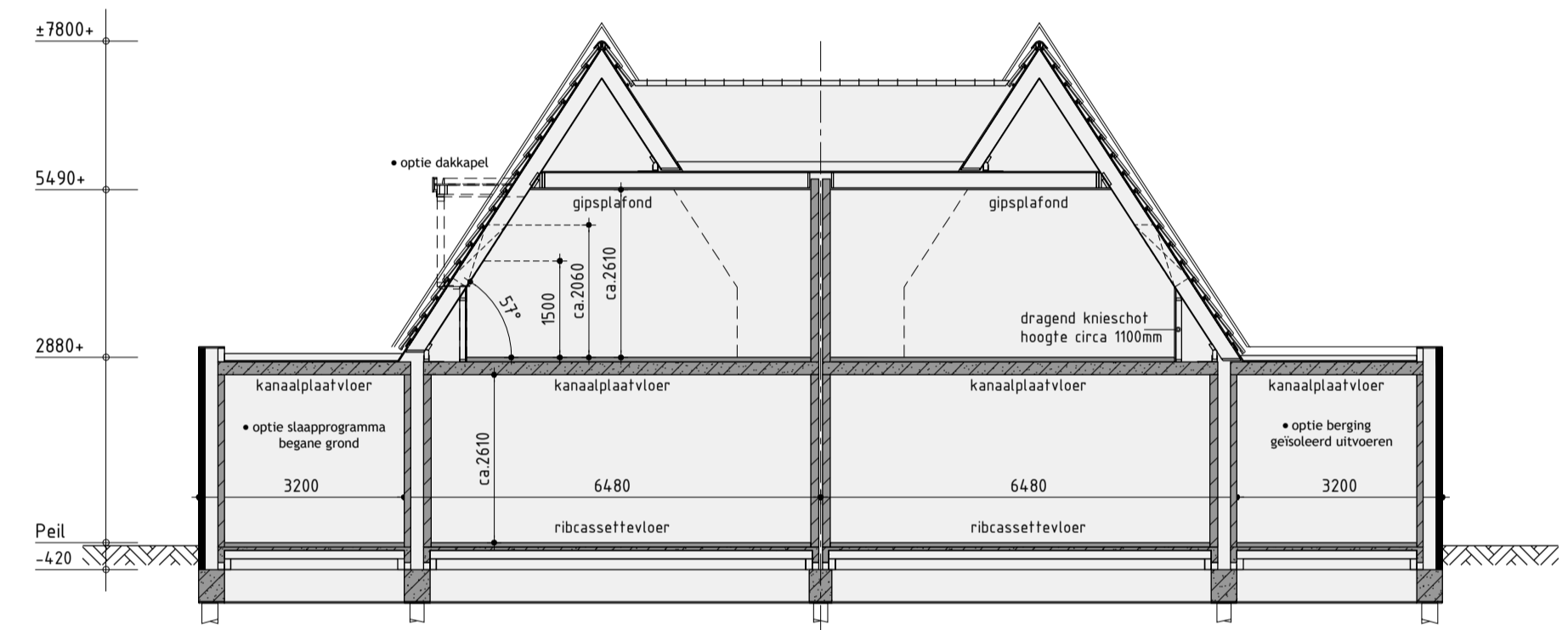
Onderdelen	Materialen	Kleur
Gevels	Baksteen	Geel genuanceerd
Gevelbekleding	Vezelcementdelen wood	Dennengroen
Dak	Keramische pan	Zwart engobe
Raamdorpels t.p.v. metselwerk	Keramisch	Zwart
Raamdorpel t.p.v. gevelbekleding	Aluminium	Dennengroen
Kozijnen	Hardhout	Gebroken wit
Draaiende delen	Hardhout	Gebroken wit
Voordeur	Samengesteld	Grafielgrijs
Boeideuren	Hout	Gebroken wit
Stalen kanfeldeur	Verzinkt staal	Grafielgrijs
Dakrandafwerking platdak	Aluminium trim	Grijs
Hemelwaterafvoer	PVC	Grijs
Ventilatieoosters	Aluminium	Zwartgrijs
Buitendeur berging	Hardhout	Grafielgrijs
Zijwangen dakkapel	Vezelcementdelen wood	Wit

Renvooi

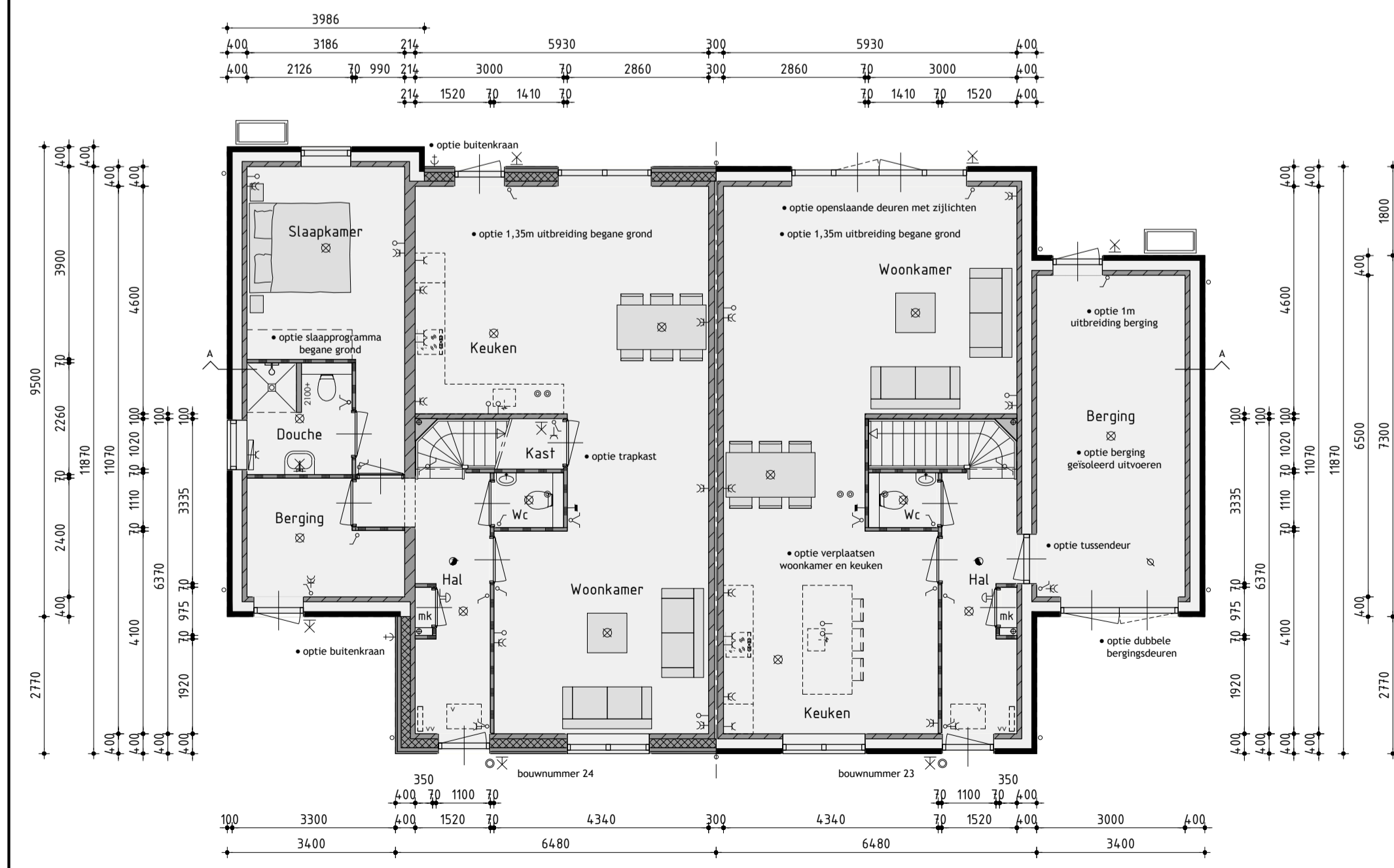
- baksteen schoorwerk
- geïsoleerde achterconstructie v.z.v. gevelbekleding
- kalkzandsteen
- kalkzandsteen ankertoze woningscheidende spouwmuur
- lichte scheidingwand 70mm gipsblokken standaard
- lichte scheidingwand 70mm gipsblokker zwaar blok
- houtskeletbouw

Renvooi

- plafondlichtaansluitpunt
- wandlichtaansluitpunt
- enkele schakelaar
- dubbele schakelaar
- wissel schakelaar
- enkele wandcontactdoos geaard
- dubbele wandcontactdoos geaard
- onbedrade leiding
- bedrade leiding
- thermostat
- buitenkraan
- rookmelder
- opstelplaats voor wasautomaat
- opstelplaats voor wasdroger
- elektrische radiator (plaats en afmeting indicatief)
- bedrukker
- bel
- mechanische ventilatie-eenheid
- ventilatieooster
- wand afzuigventil mechanische ventilatie
- plafond afzuigventil mechanische ventilatie
- plafond afzuigventil pijpventilator
- dakdoorvoer t.b.v. ventilatie
- warmtepomp binnen-eenheid (plaats en afmeting indicatief)
- warmtepomp buiten-eenheid (plaats en afmeting indicatief)
- verdeelunit t.b.v. vloerverwarming
- v.z.v. geëmailleerde beglazing
- v.z.v. matje/ondoorzichtige beglazing
- pv-panelen (afmeting, aantal en ligging indicatief)
- luik
- geïsoleerde vloerluik

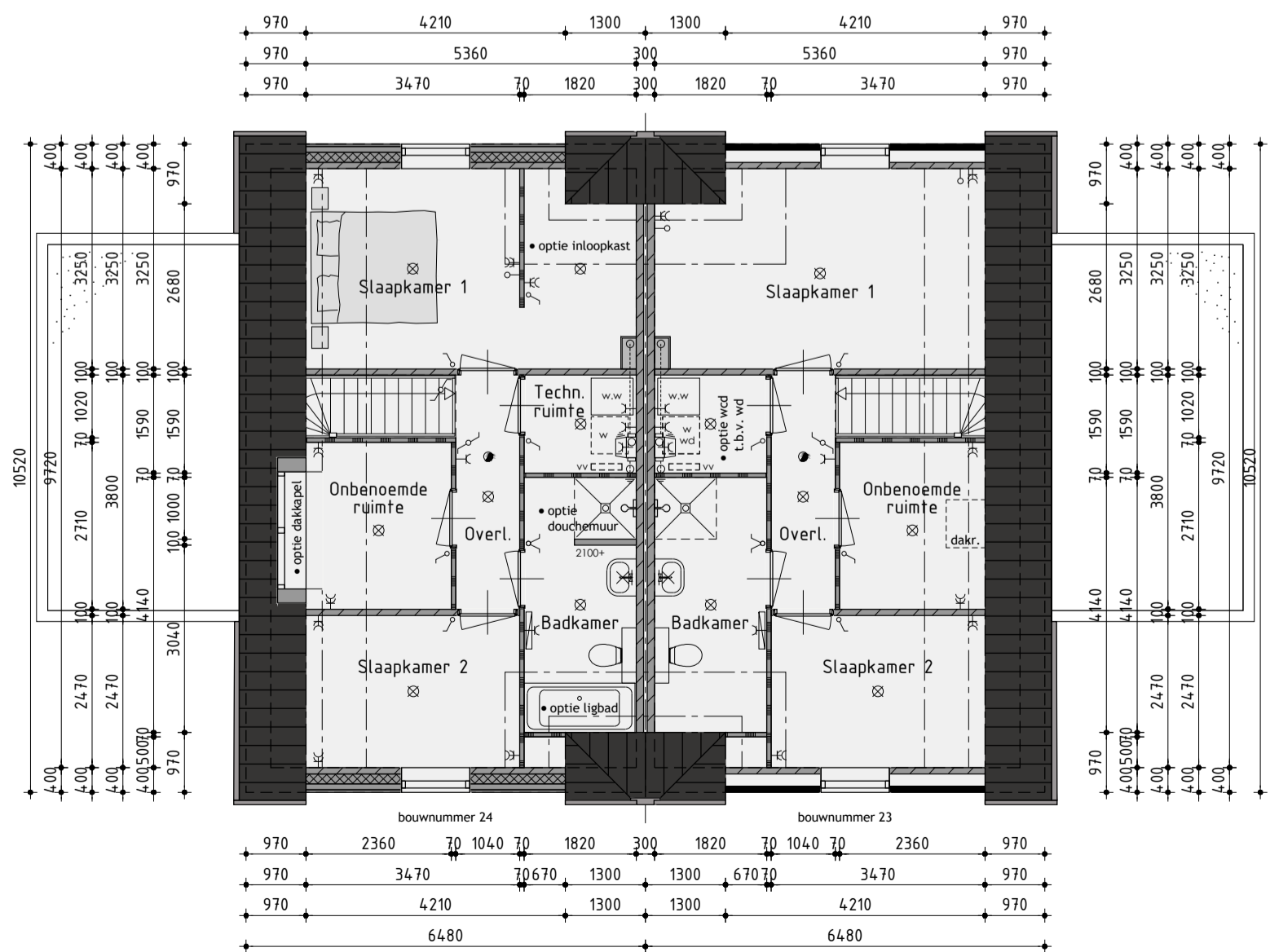


Principe doorsnede A-A



Begane grond

v.z.v. vloerverwarming exclusief berging



1ste Verdieping

v.z.v. vloerverwarming de onbenoemde ruimten voldoen niet aan de eisen voor het verblijven van personen op het gebied van o.a. daglicht, ventilatie, hoogte boven de trap en plafondhoogte.

Ontwikkeling: **bpd** Amsterdam
 Realisatie en copersbegeleiding: **KUIN bv** De Tocht 5 1611 HT Bovenkarspel (0228) 51 13 13 info@kuinbv.nl

Verkooptekening

Type N Bouwnr. 23/24

Plan: Weterijk deelgebied 3A cluster 1 te Oosthuizen
 Gemeente Edam-Volendam
 Werknummer: 20328 Datum 1: 30-09-2020 Datum 7:
 Formaat: A0 Datum 2: 03-11-2020 Datum 8:
 Schaal: 1:100 Datum 3: 13-01-2021 Datum 9:
 Getekend: Roy Zwagemaker Datum 4: 11-03-2021 Datum 10:
 Datum 5: Datum 6: Datum 11:
 Datum 12:
 Bladnummer B-08.1