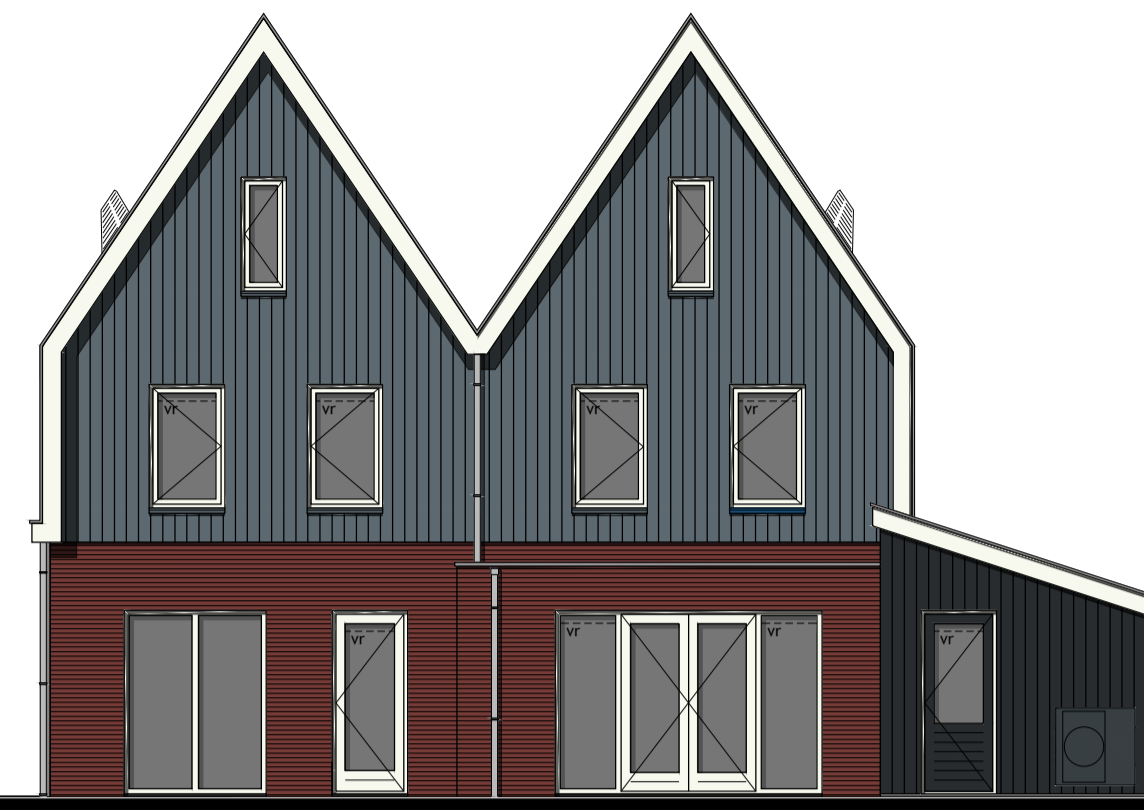




Voorgevel



Rechter zijgevel



Achtergevel



Linker zijgevel

• optie dubbele bergingsdeuren

bouwnummer 22

bouwnummer 21

bouwnummer 21

• optie 2,25m uitbreiding begane grond

bouwnummer 21

bouwnummer 22

• optie openslaande deuren met zijlichten

• optie 2,25m uitbreiding begane grond

• optie berging getoelend uitvoeren

• optie 1m uitbreiding berging

bouwnummer 22

• optie 1m uitbreiding berging

### Kleurenschema

Onderdelen	Materialen	Kleur
Gevels	Baksteen	Roodbruin
Gevelbekleding hoofdgebouw	Vezelcementdelen wood	Blauwgrijs
Gevelbekleding aangebouwd bijgebouw	Vezelcementdelen wood	Zwart
Gevelbekleding vrijstaand bijgebouw	Vezelcementdelen wood	Blauwgrijs
Dak	Keramische pan	Zwart engobe
Raamterpels t.p.v. metselwerk	Aluminium	Als gevelbekleding
Raamterpels t.p.v. gevelbekleding	Aluminium	Als gevelbekleding
Kozijnen	Hardhout	Gebroken
Draaiende delen	Hardhout	Gebroken
Voordeur	Samengesteld	Blauwgrijs
Kozijnkader	Hardhout	Gebroken wit
Boedelen	Hout	Gebroken wit
Stalen kanteleer aangebouwd bijgebouw	Verzinkt staal	Zwart
Stalen kanteleer vrijstaand bijgebouw	Verzinkt staal	Grafitgrijs
Hemelwaterafvoer	PVC	Grijs
Ventilatorroosters	Aluminium	Zwartgrijs
Buitendeur aangebouwd bijgebouw	Hardhout	Zwart
Buitendeur vrijstaand bijgebouw	Hardhout	Grafitgrijs

### Renvooi

- baksteen schoonwerk
- geïsoleerde achterconstructie v.z.v. gevelbekleding
- kalkzandsteen
- kalkzandsteen ankerloze woningscheidende spouwmuur
- lichte scheidingswand 70mm gipsblokken standaard
- lichte scheidingswand 70mm gipsblokker zwaar blok
- houtskelietbouw

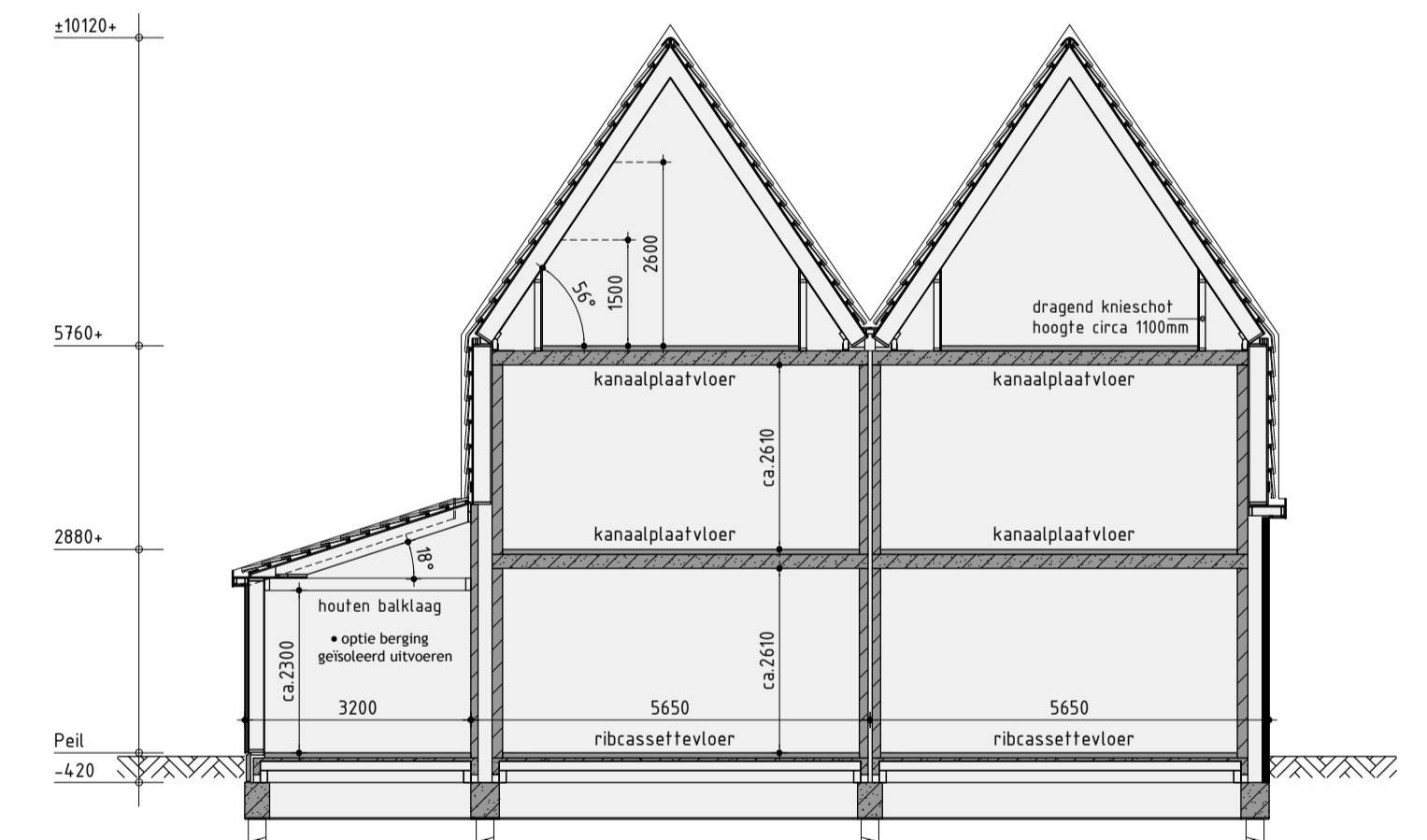
### Renvooi

- ⊗ plafondlichtaansluitpunt
- ⊗ wandlichtaansluitpunt
- ✓ enkele schakelaar
- ✓ dubbele schakelaar
- ✓ wissel schakelaar
- ✓ enkele wandcontactdoos geaard
- ✓ dubbele wandcontactdoos geaard
- onbedrade leiding
- bedrade leiding
- thermostaat
- buitenkraan
- rookmelder
- opstelplaats voor wasautomaat
- opstelplaats voor wasdroger
- elektrische radiator (plaats en afmeting indicatief)
- bedrukker
- bel
- ⊗ mechanische ventilatie-unit
- ⊗ ventilatorooster
- ⊗ wand afzuigventiel mechanische ventilatie
- ⊗ plafond afzuigventiel mechanische ventilatie
- ⊗ plafond afzuigventiel pijpventilator
- ⊗ dakdoorvoer t.b.v. ventilatie
- warmtepomp binnen-unit (plaats en afmeting indicatief)
- warmtepomp buiten-unit (plaats en afmeting indicatief)
- verdeelunit t.b.v. vloerverwarming
- v.z.v. geëmailleerde beglazing
- v.z.v. matje/ondoorzichtige beglazing
- pv-panelen (afmeting, aantal en ligging indicatief)
- luik
- geïsoleerde vloerluik

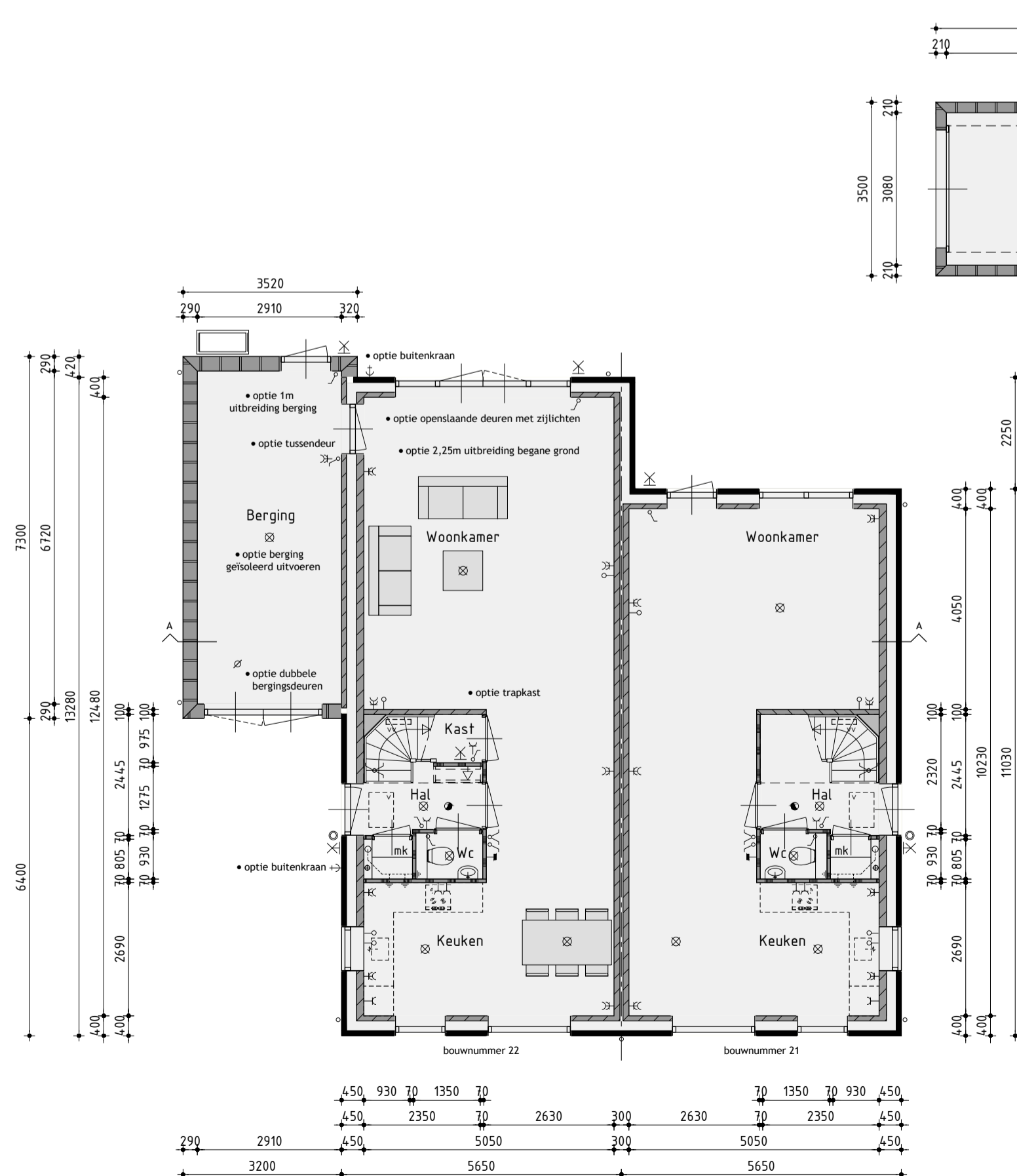


Berging bouwnummer 21  
Plaats volgens situatie

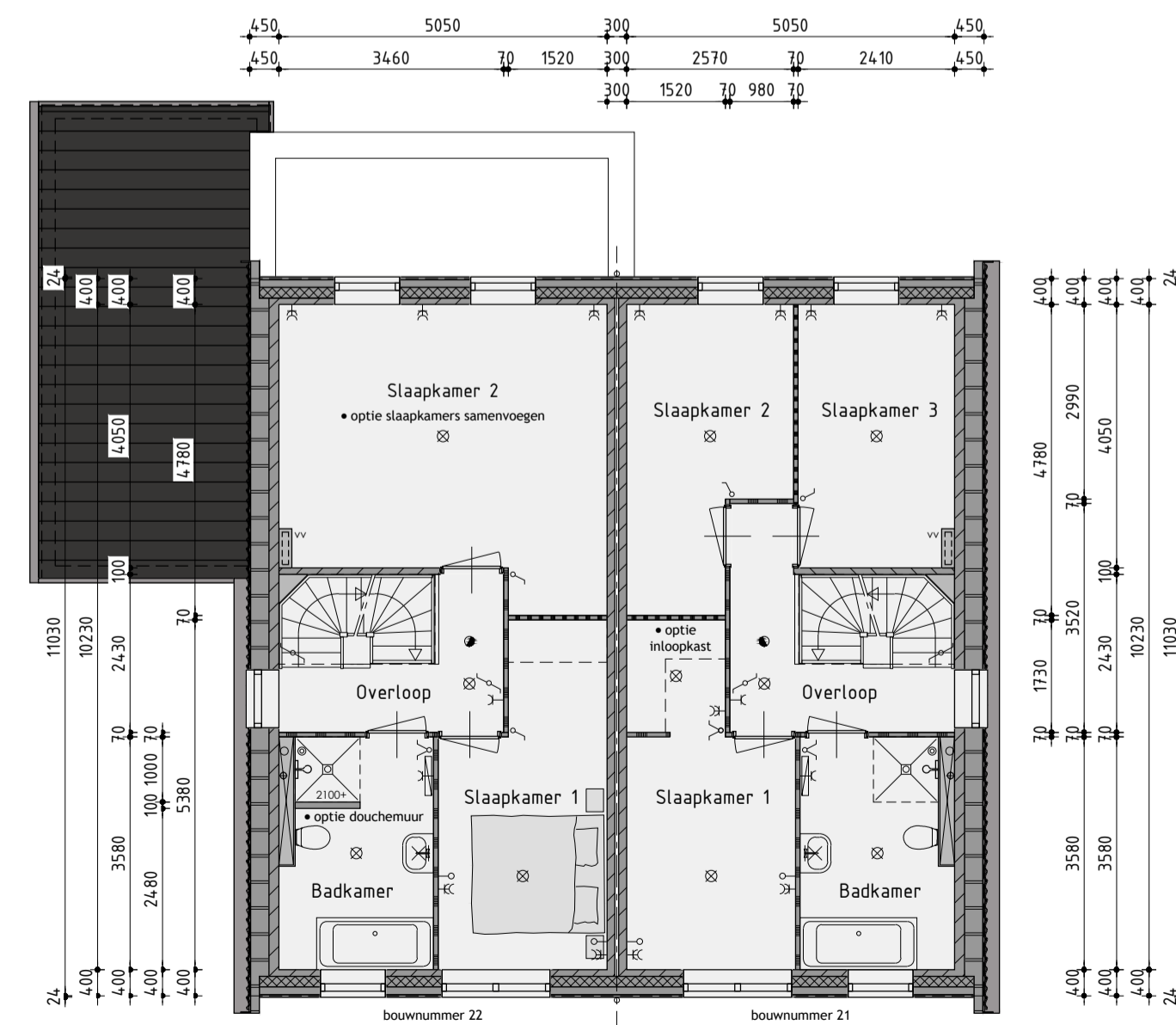
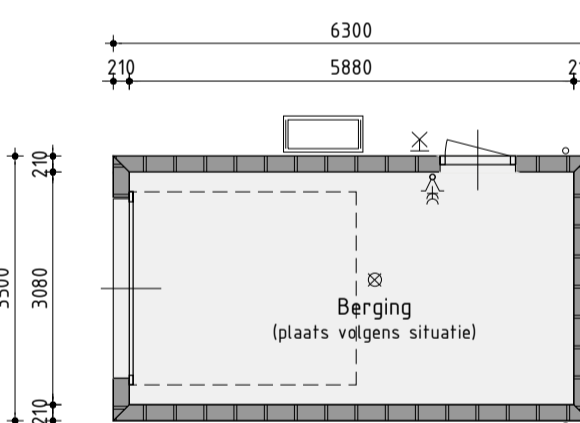
Rechter zijgevel Achtergevel Linker zijgevel



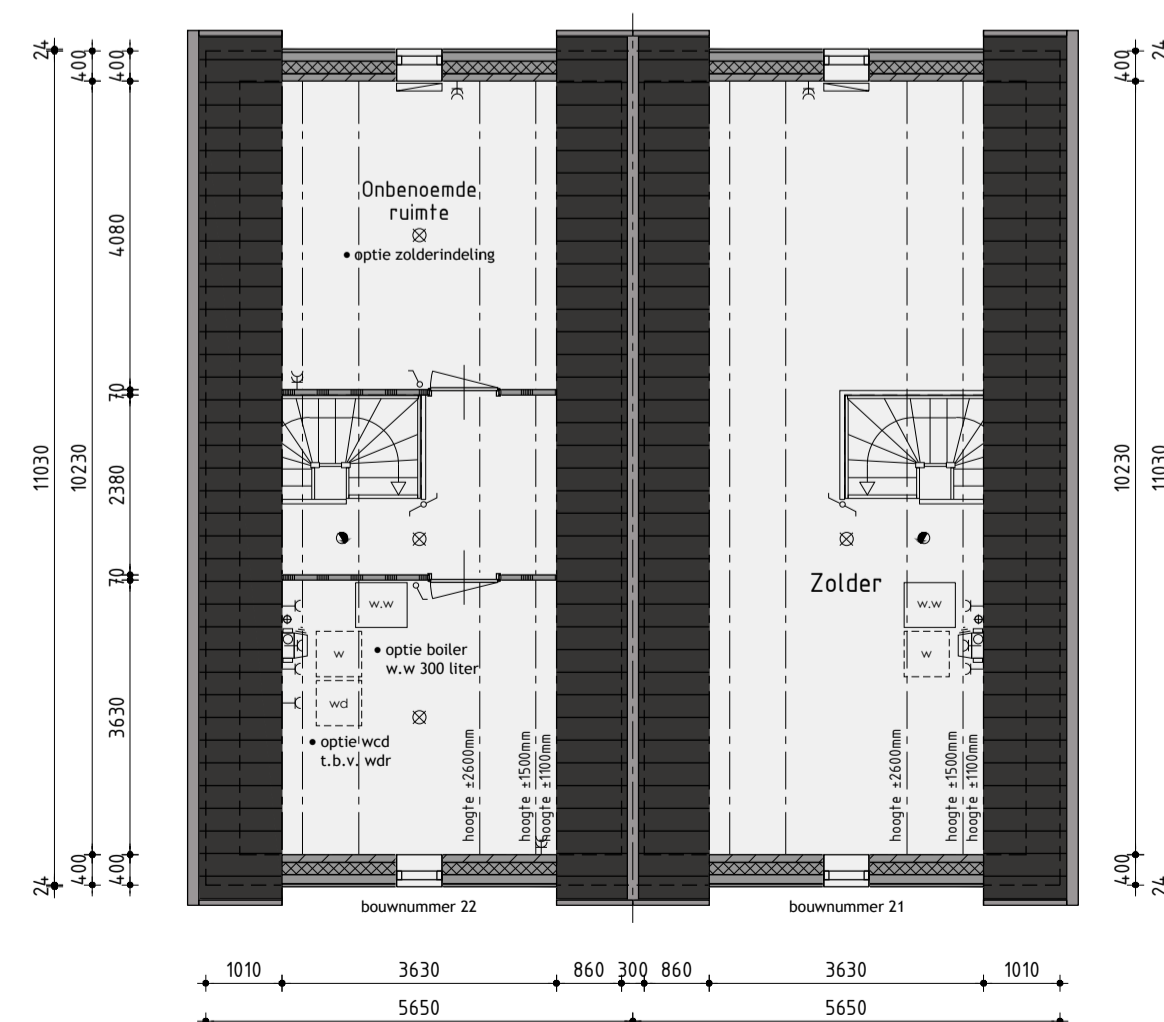
Principe doorsnede A-A



Begane grond  
v.z.v. vloerverwarming exclusief berging



1ste Verdieping  
v.z.v. vloerverwarming



2de Verdieping  
de onbenoemde ruimten voldoen niet aan de eisen voor het verblijven van personen op het gebied van o.a. daglicht, ventilatie, hoogte boven de trap en plafondhoogte.

Ontwikkeling: **bpd** Amsterdam  
Realisatie en copersbegeleiding: **KUIN bv** AANNEMINGSBEDRIJF  
De Tocht 5  
1611 HT Bovenkarspel  
(0228) 51 13 13  
info@kuinbv.nl

## Verkooptekening

### Type L1 Bouwnr. 21/22

Plan: Waterrijk deelgebied 3A cluster 1 te Oosthuizen  
Gemeente Edam-Volendam  
Werknummer: 20328  
Formaat: A0  
Schaal: 1:100  
Getekend: Roy Zwagemaker  
Datum 1: 30-09-2020  
Datum 2: 27-10-2020  
Datum 3: 03-11-2020  
Datum 4: 03-12-2020  
Datum 5: 13-01-2021  
Datum 6: 11-03-2021  
Datum 7:  
Datum 8:  
Datum 9:  
Datum 10:  
Datum 11:  
Datum 12:  
Bladnummer B-05-O