

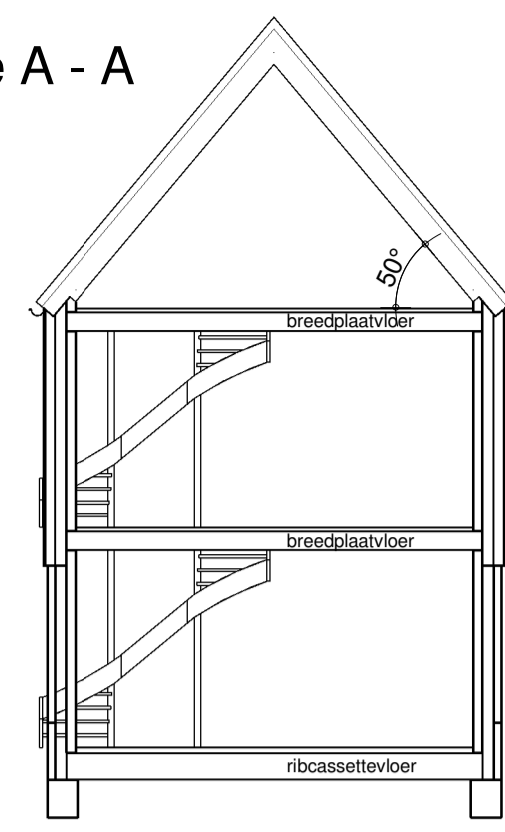


voorgevel
1 : 100

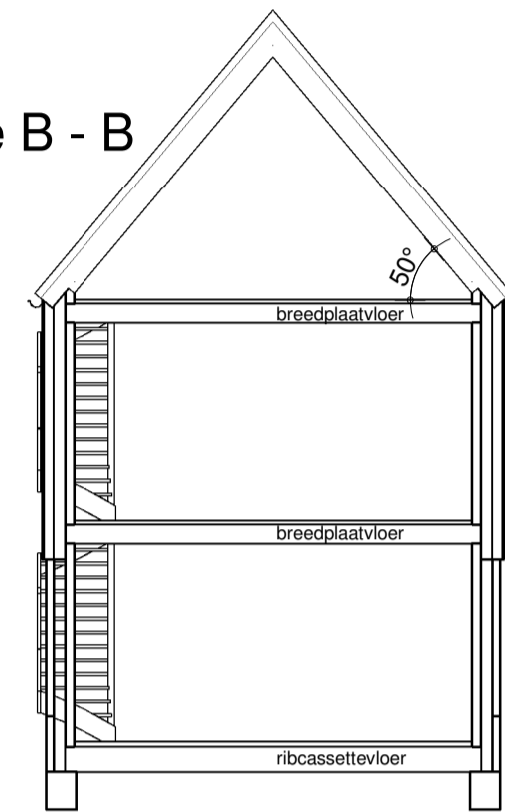


linkergevel
1 : 100

doorsnede A - A
1 : 100



doorsnede B - B
1 : 100



Elektra renvooi

- plafondlichtpunt
- wandlichtpunt
- wisselschakelaar
- enkelepolaire schakelaar
- serieschakelaar
- diëbelde wandcontactdoos vlak
- enkele wandcontactdoos
- enkele wandcontactdoos l.b.v. koelkast
- enkele wandcontactdoos l.b.v. afzuigkap
- enkele wandcontactdoos l.b.v. vaatwasser
- enkele wandcontactdoos l.b.v. wasmachine
- enkele wandcontactdoos l.b.v. CV-ketel
- enkele wandcontactdoos l.b.v. MV-box
- enkele wandcontactdoos l.b.v. PV-panelen
- aansluitpunt bediening ventilatie
- aansluitpunt thermostaat
- loze leiding t.b.v. CAI
- loze leiding t.b.v. telefoon
- loze leiding t.b.v. loek
- loze leiding t.b.v. boiler
- loze leiding t.b.v. wasdroger
- centraal aardpunt
- rookmelder
- bedrukker
- schel
- radiator
- mechanische ventilatie
- standleiding
- ontluchting
- CV-verdelers
- cv-verdelers

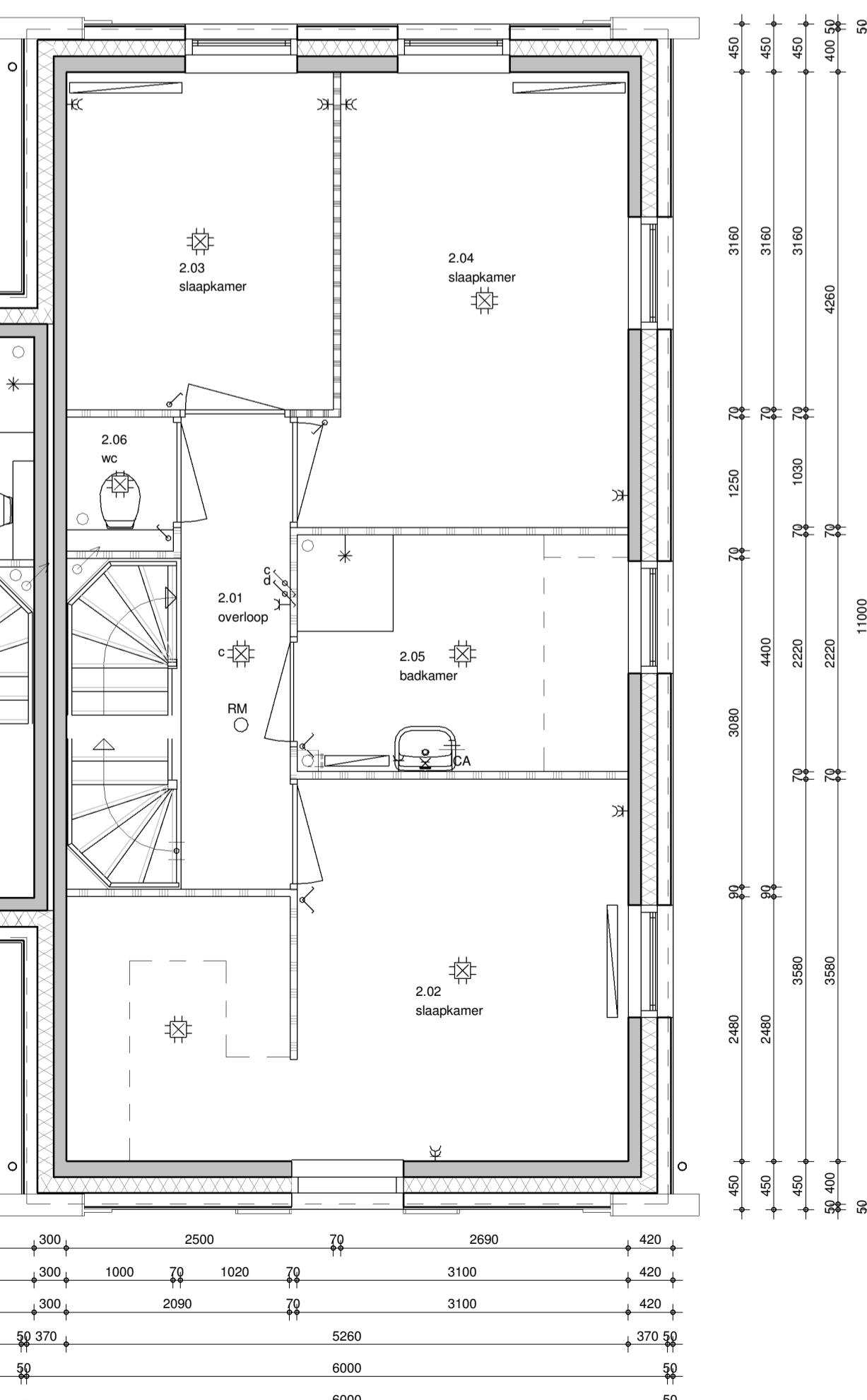
Wandoverzicht

- builengevel
- constructieve wand
- lichte scheidingwand
- betonwand
- houskeletbouw wand met binnenmeerdewerking + gevelbekleding
- houskeletbouw wand met gevelbekleding gemonteerd op regels

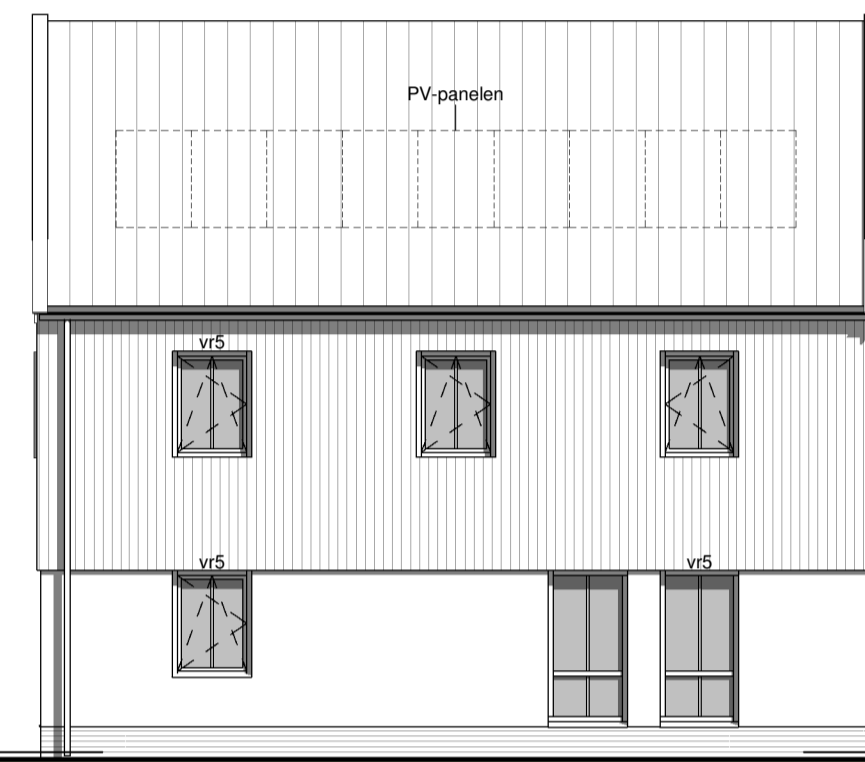
Vaste inrichting

- foruis
- gooitsteen
- wastafel
- forsein
- toilet
- douchehoek
- kruplup
- cv-ketel
- mechanische ventilatiebox
- wasmachine
- wasdroger

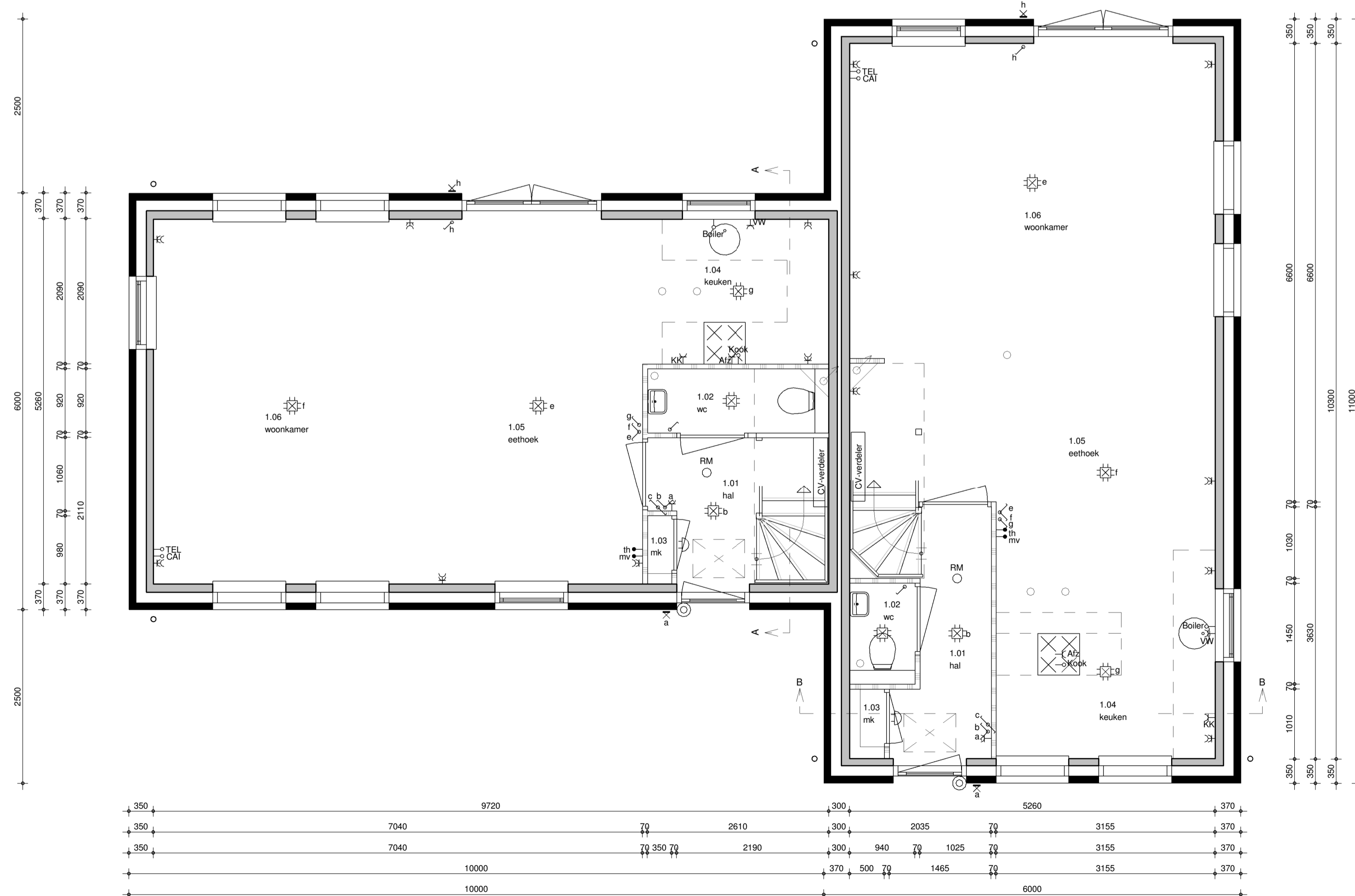
tweede verdieping
1 : 50



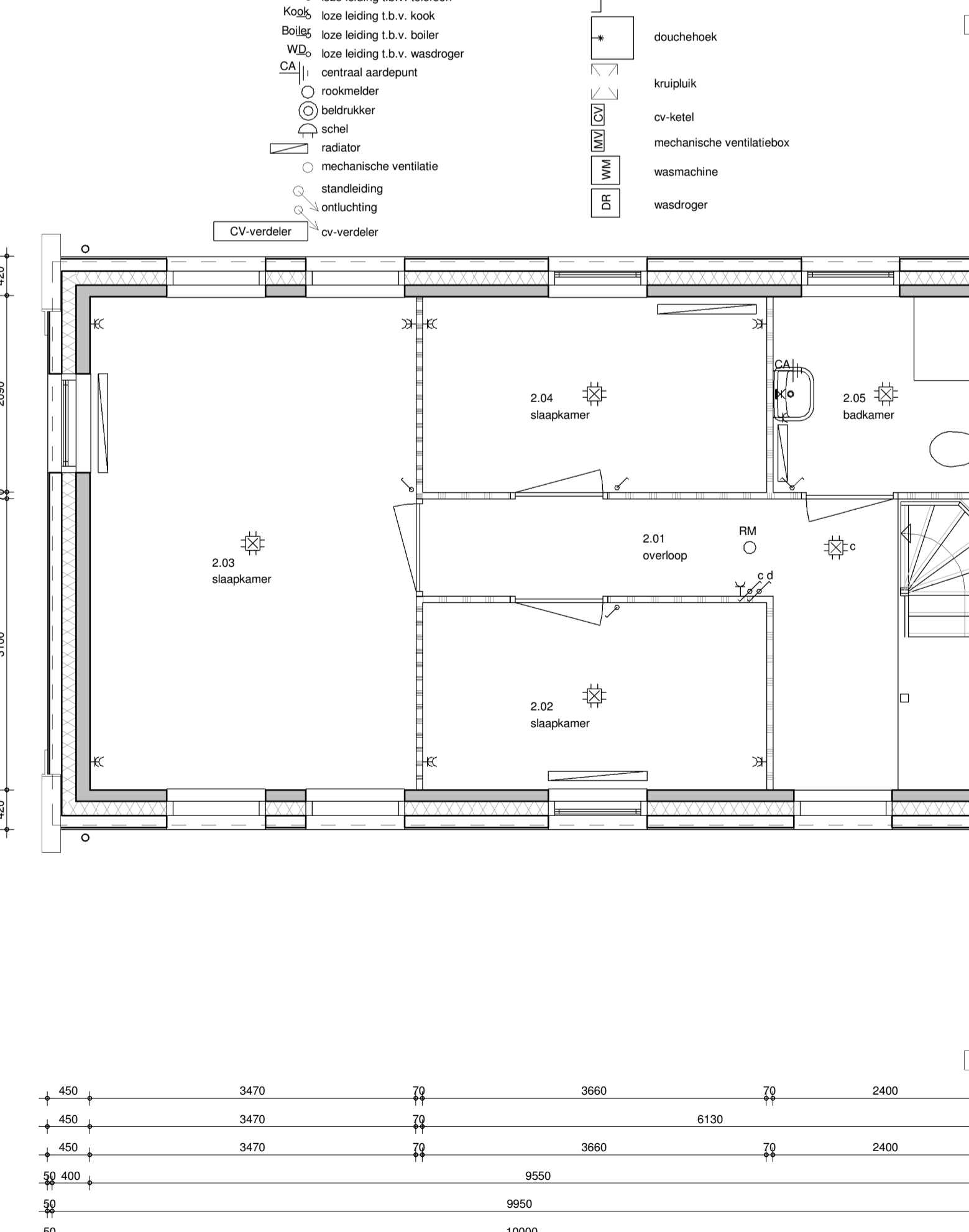
achtergevel
1 : 100



rechtgervel
1 : 100



begane grond
1 : 50



eerste verdieping
1 : 50



opdrachtgever :
project : nieuw te bouwen woning plan "Waterrijk" fase 2A te Oosthuizen
tekeningnummer : KAO-03
gewijzigd : a d g
b e h
c f i
getekend: fr
15-01-2018

type: 03
werknr.: 16005

www.brummelhuis.nl
Tel. 038 - 7501930
Grote Voort 221
8041 BK Zwolle