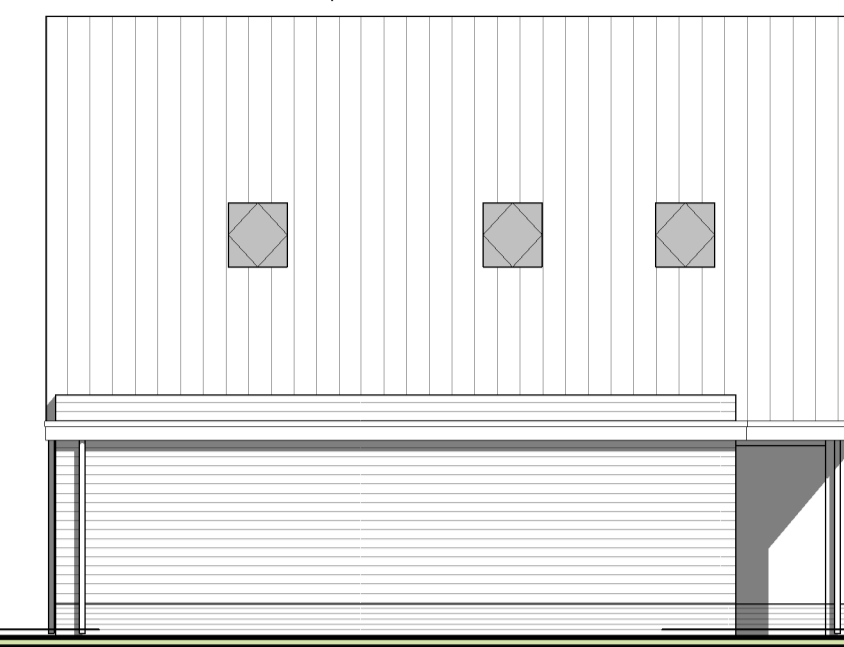
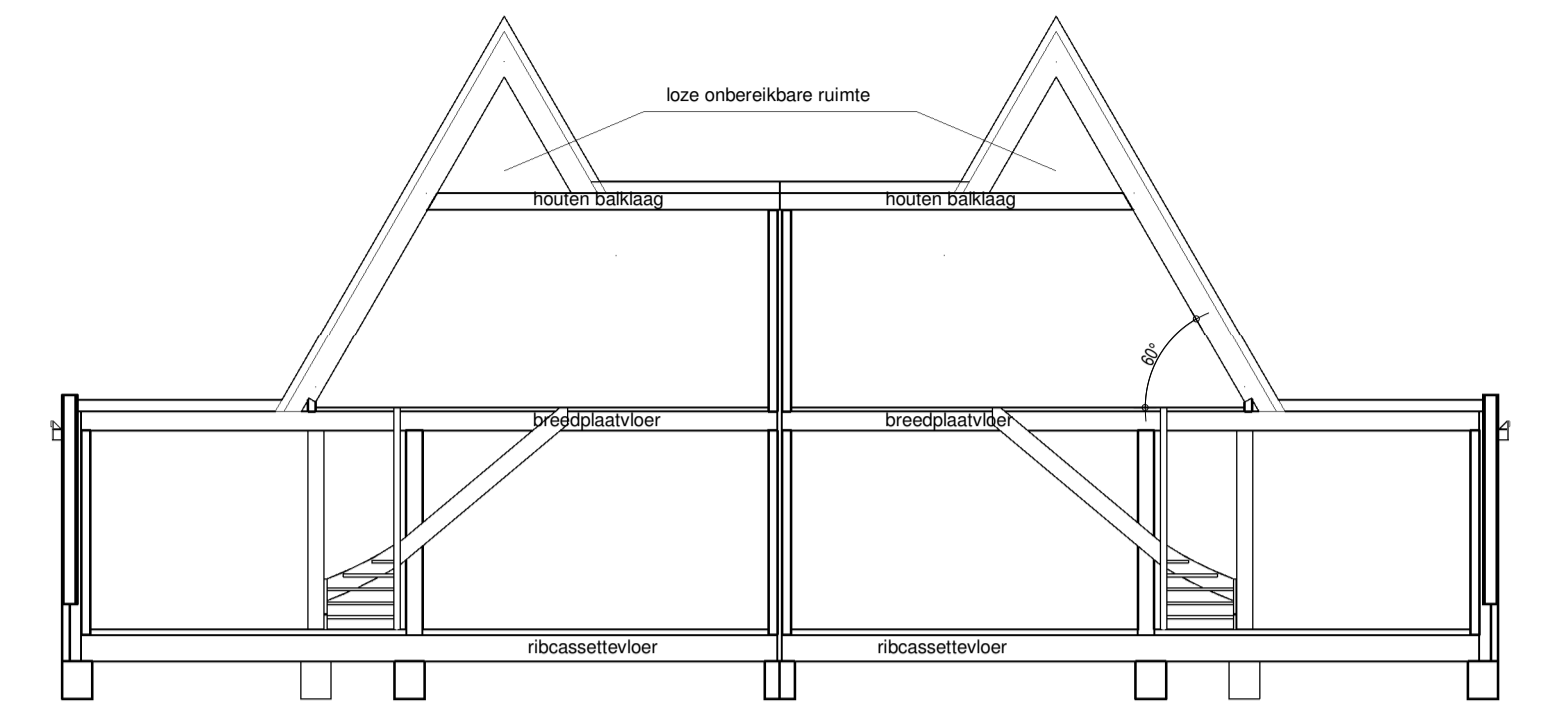




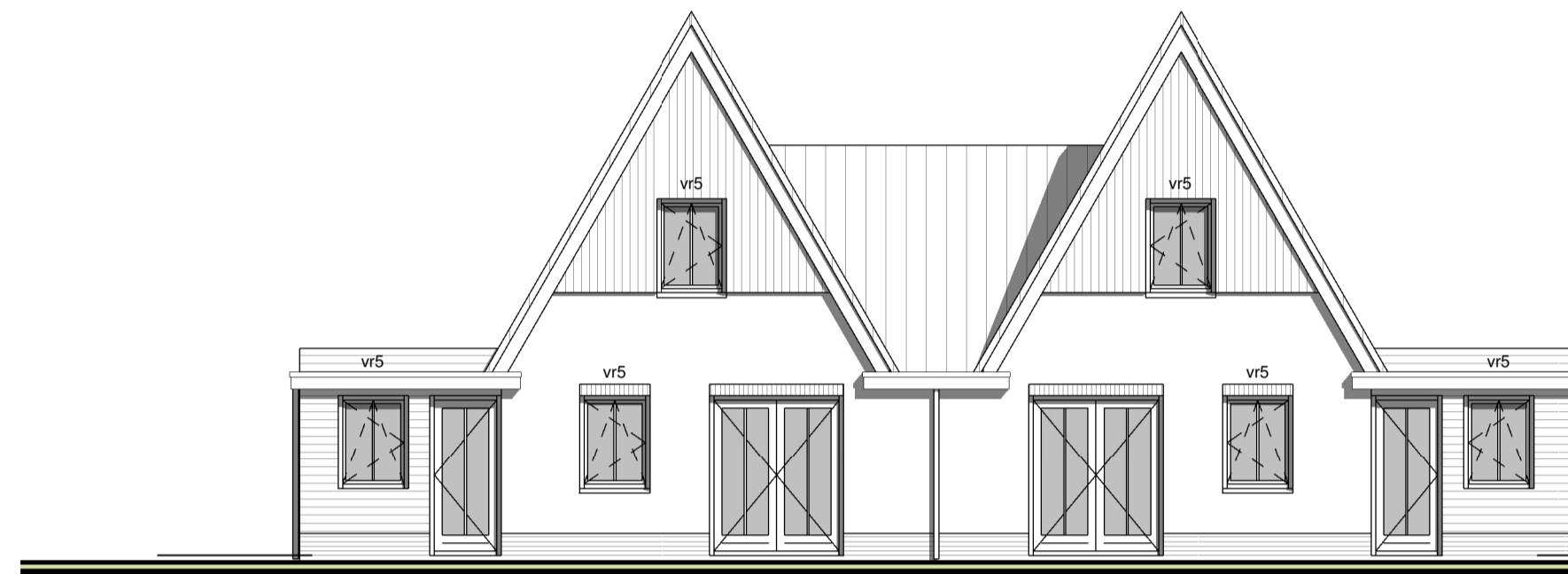
voorgevel  
1 : 100



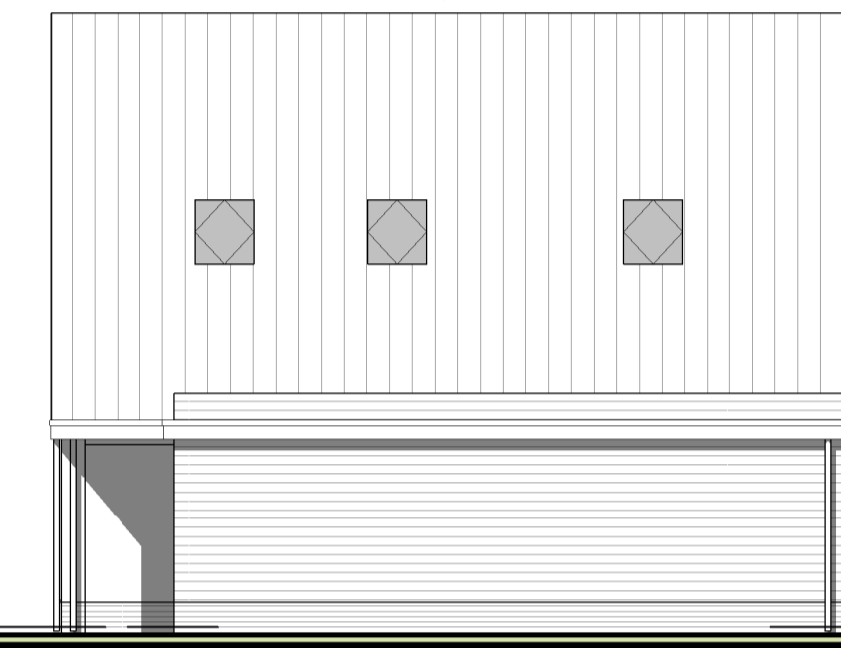
linkergevel  
1 : 100



doorsnede  
1 : 100



achtergevel  
1 : 100



rechtgervel  
1 : 100

**Elektra renvooi**

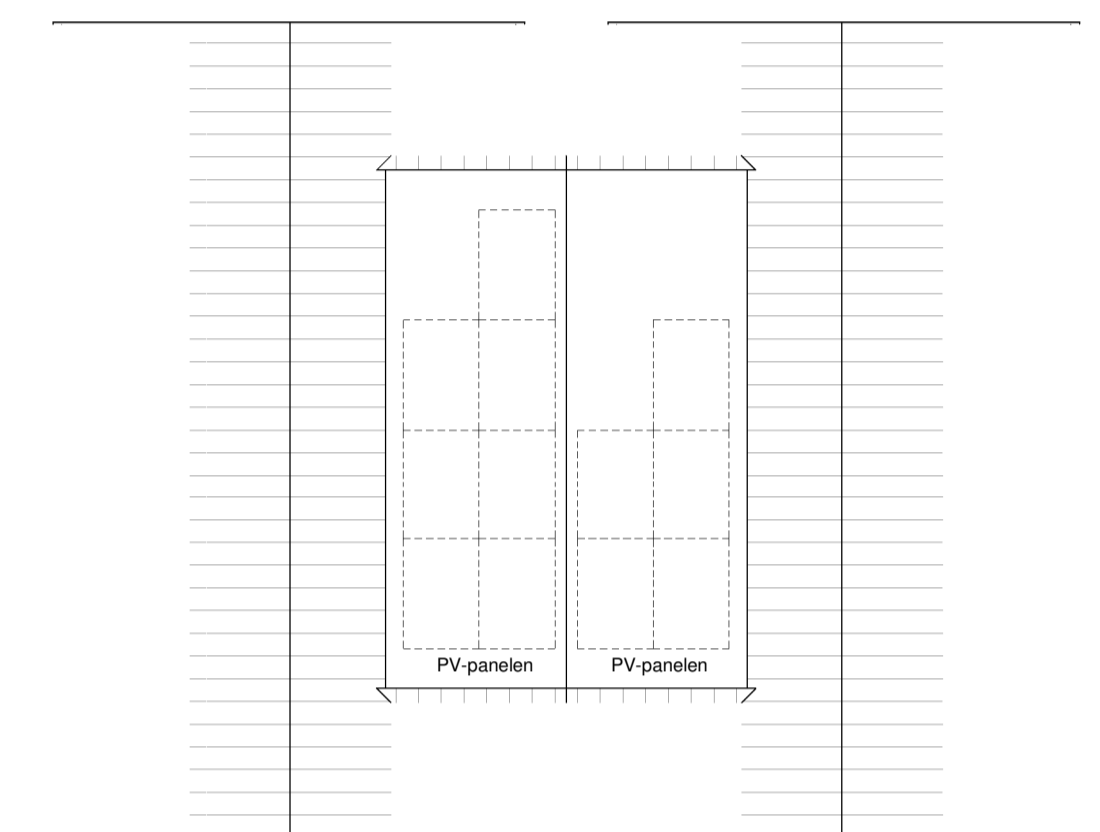
- ⊕ platfonschakelaar
- ⊕ wandlichtpunt
- ⊕ wandschakelaar
- ⊕ enkelpolige schakelaar
- ⊕ serieschakelaar
- ⊕ dubbele wandcontactdoos vlak
- ⊕ enkele wandcontactdoos
- ⊕ enkele wandcontactdoos t.b.v. koelkast
- ⊕ enkele wandcontactdoos t.b.v. afzuigkap
- ⊕ enkele wandcontactdoos t.b.v. vaatwasser
- ⊕ enkele wandcontactdoos t.b.v. wasmachine
- ⊕ enkele wandcontactdoos t.b.v. CV ketel
- ⊕ enkele wandcontactdoos t.b.v. MV box
- ⊕ enkele wandcontactdoos t.b.v. PV panelen
- ⊕ aansluitpunt bediening ventilatie
- ⊕ aansluitpunt thermostaat
- ⊕ loze leiding t.b.v. CAI
- ⊕ loze leiding t.b.v. telefoon
- ⊕ loze leiding t.b.v. kook
- ⊕ loze leiding t.b.v. boiler
- ⊕ loze leiding t.b.v. wasdroger
- ⊕ centraal startpunt
- ⊕ rookmelder
- ⊕ bedrukker
- ⊕ schel
- ⊕ radiator
- ⊕ mechanische ventilatie
- ⊕ standleiding
- ⊕ ontzuchting
- ⊕ CV-verdelers

**Wandoverzicht**

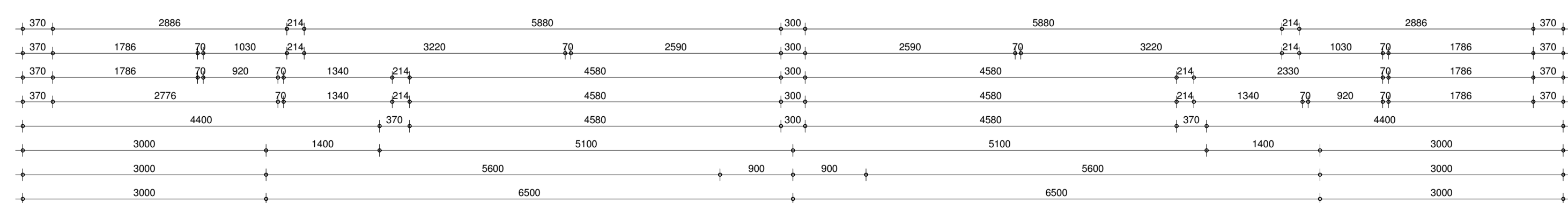
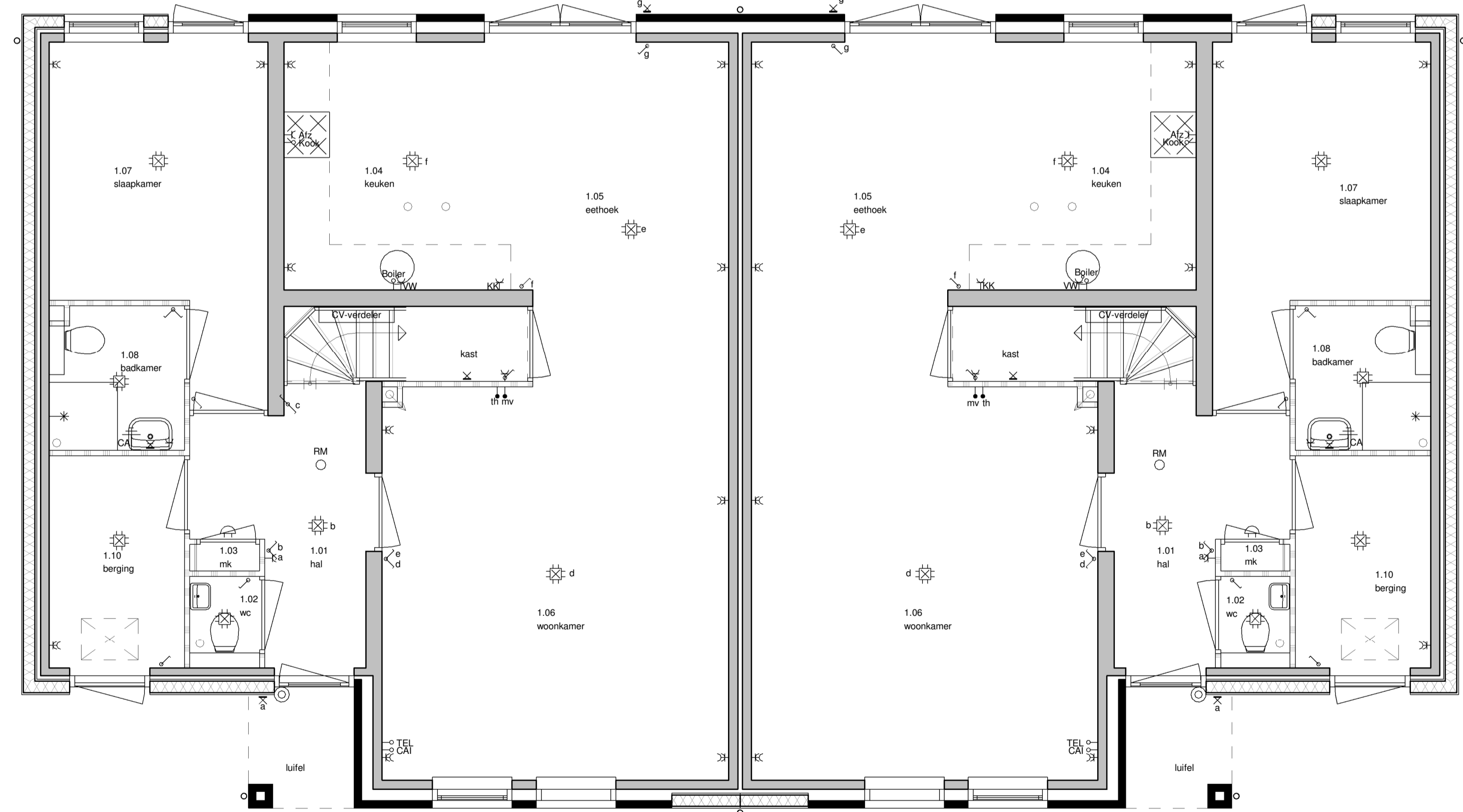
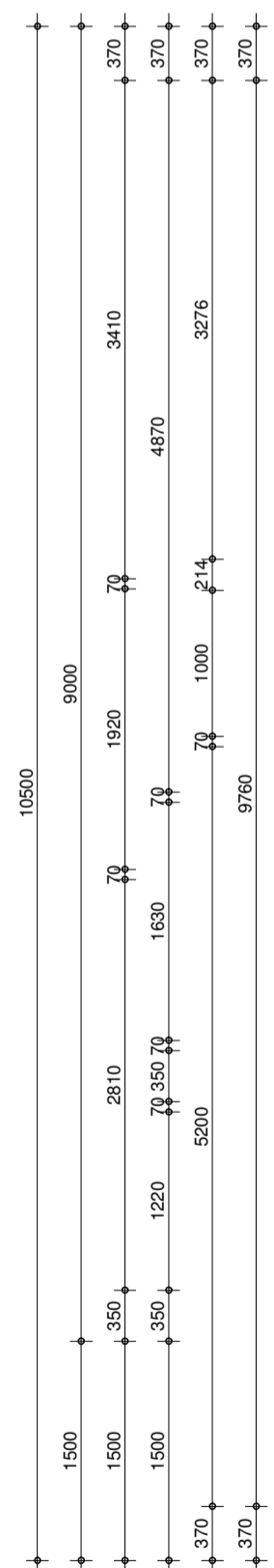
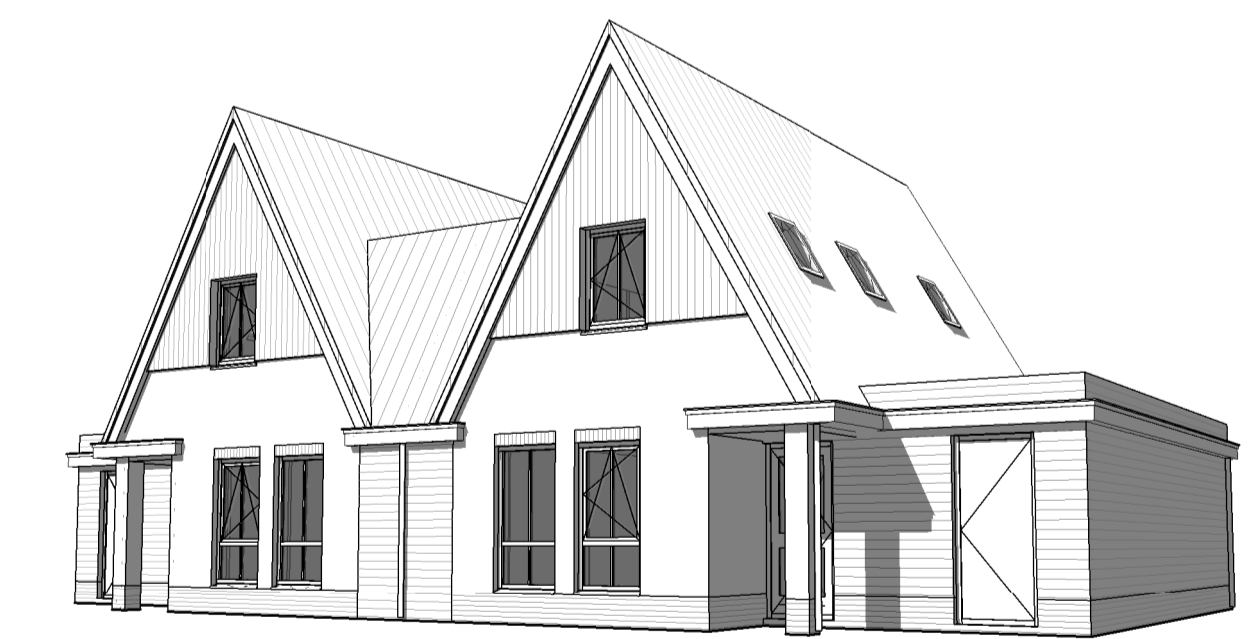
- buitengevel
- constructieve wand
- lichte scheidingswand
- betonwand
- houtskeletbouw wand met binnenwandafwerking + gevelbekleding
- houtskeletbouw wand met gevelbekleding gemonteerd op regels

**Vaste inrichting**

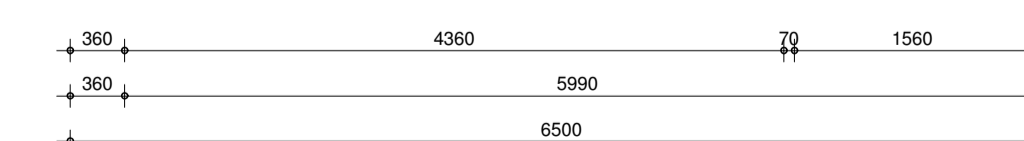
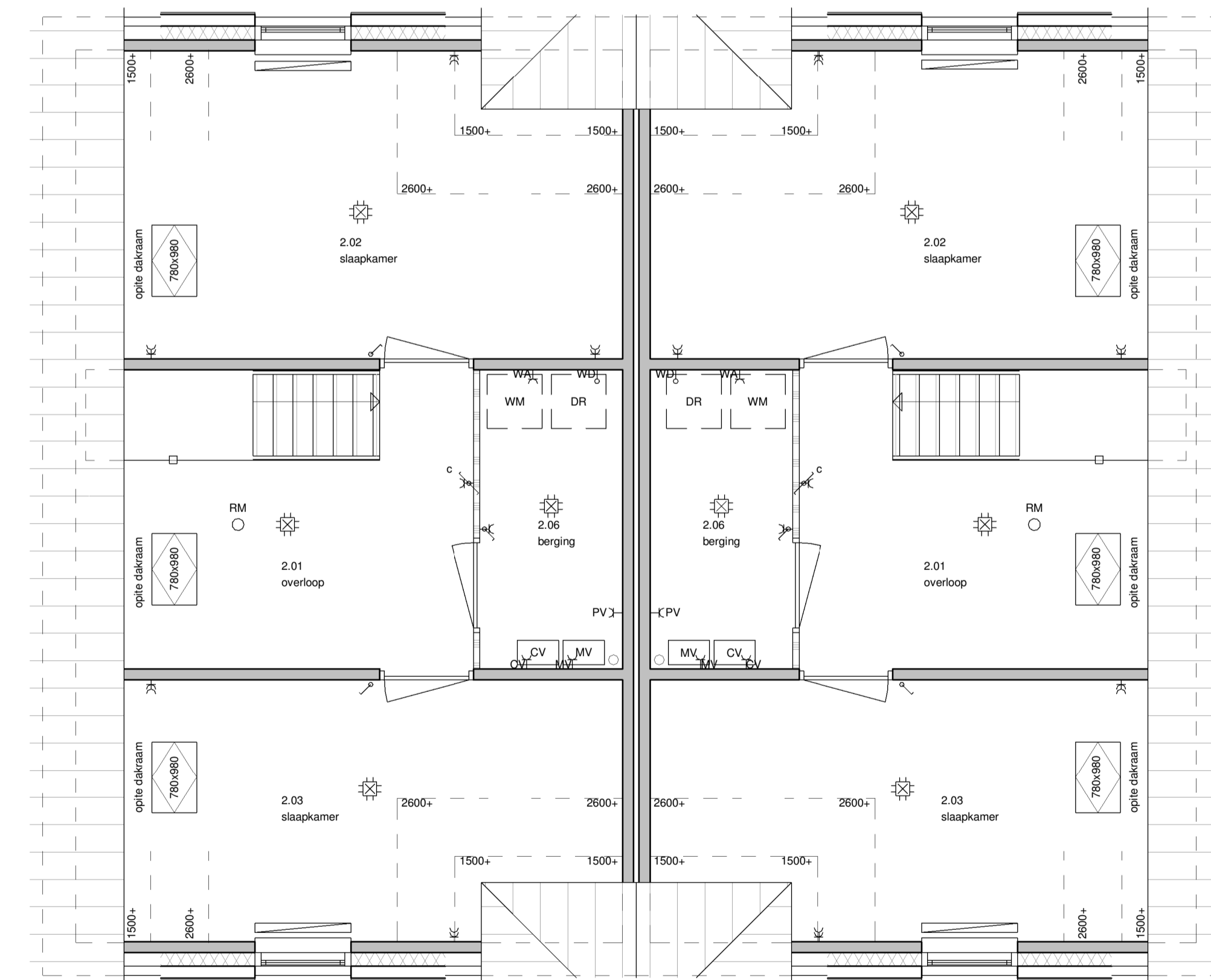
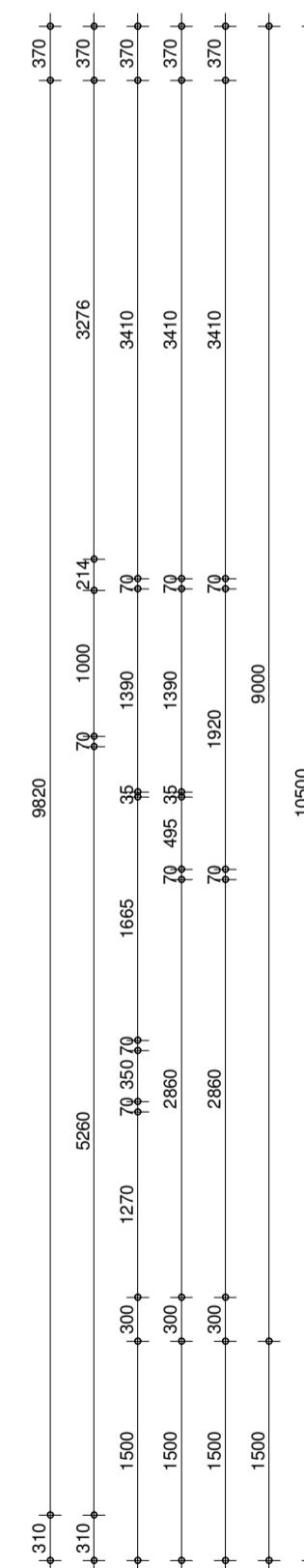
- ⊕ fornuis
- ⊕ gootsteen
- ⊕ wastafel
- ⊕ fontein
- ⊕ toilet
- ⊕ douchehoek
- ⊕ kruipruimte
- ⊕ cv-ketel
- ⊕ mechanische ventilatiebox
- ⊕ wasmachine
- ⊕ wasdroger



dakaanzicht  
1 : 100



begane grond  
1 : 50



eerste verdieping  
1 : 50



opdrachtgever :  
project : nieuw te bouwen woning plan "Waterrijk" fase 2A te Oosthuizen  
tekeningnummer : KAO-02  
gewijzigd : a d g  
                  b e h  
                  c f i  
getekend : fr  
                  15-01-2018

type: 02  
werknr.: 16005

www.brummelhuis.nl  
Tel. 038 - 7501930  
Grote Voort 221  
8041 BK Zwolle