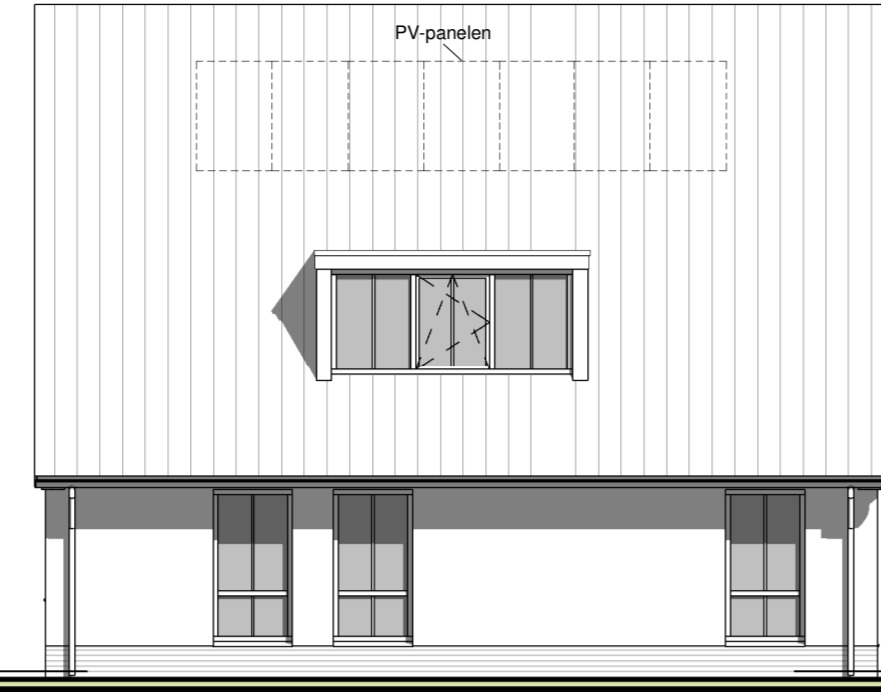




voorgevel
1 : 100



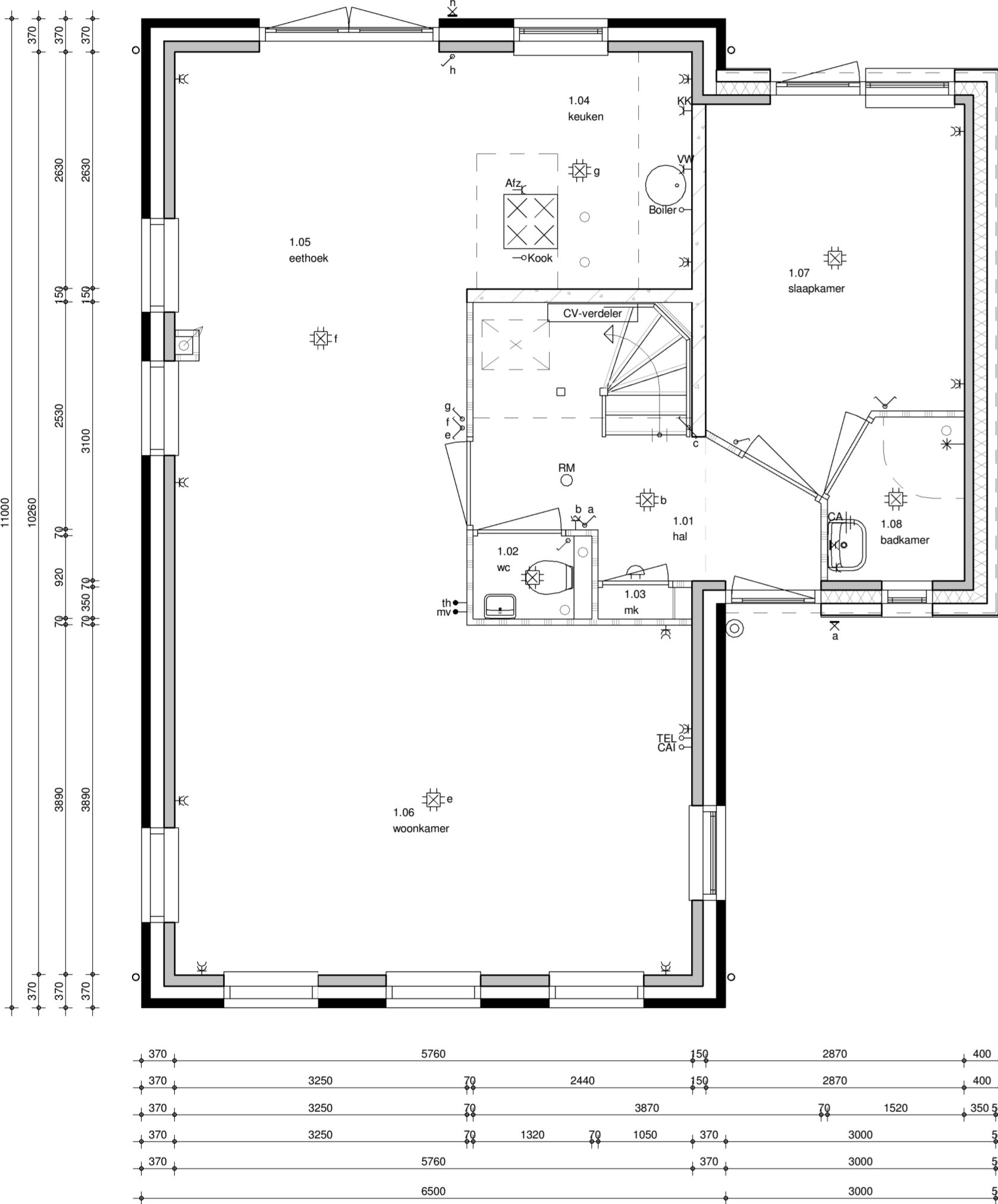
linkergevel
1 : 100



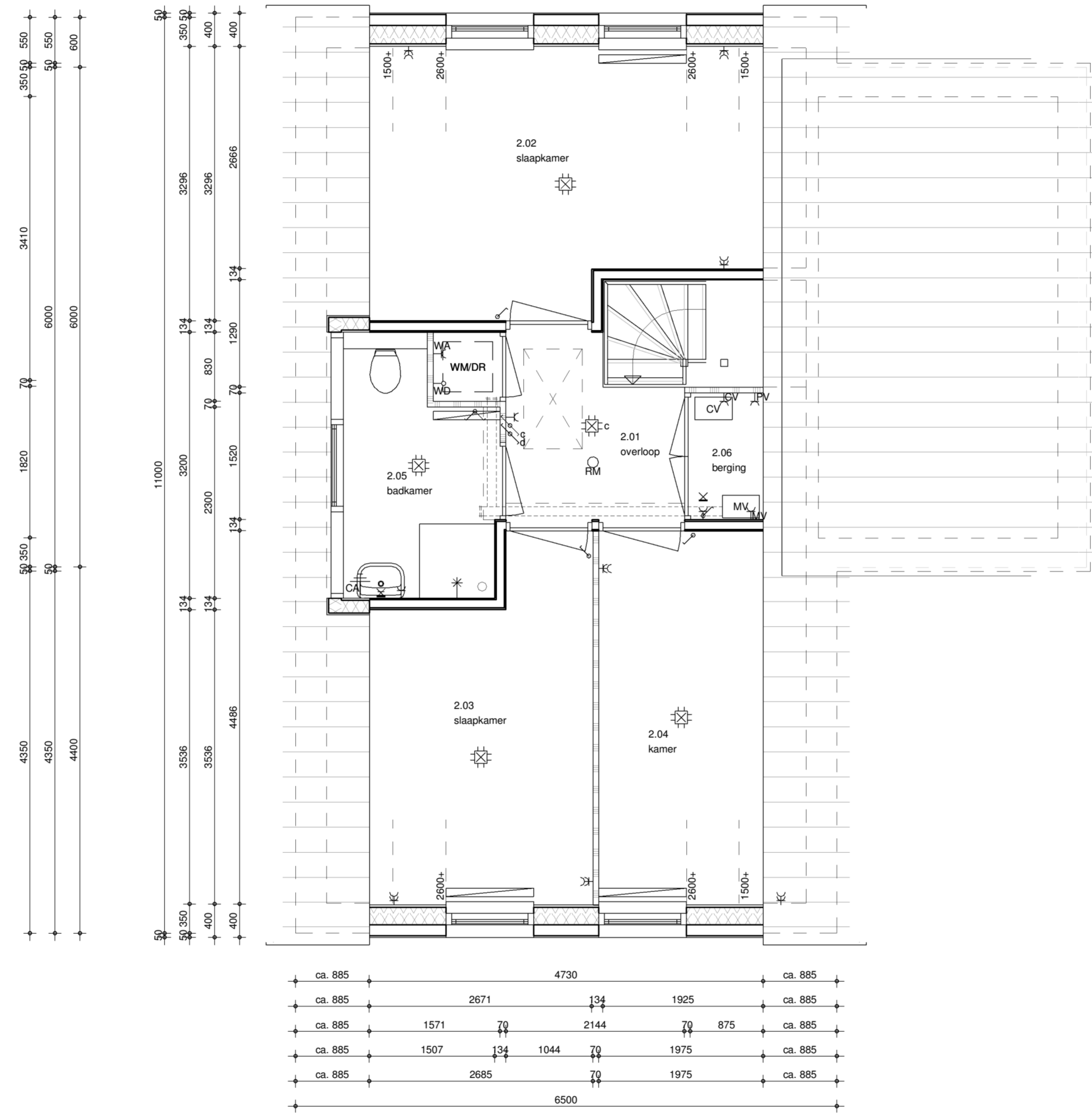
achtergevel
1 : 100



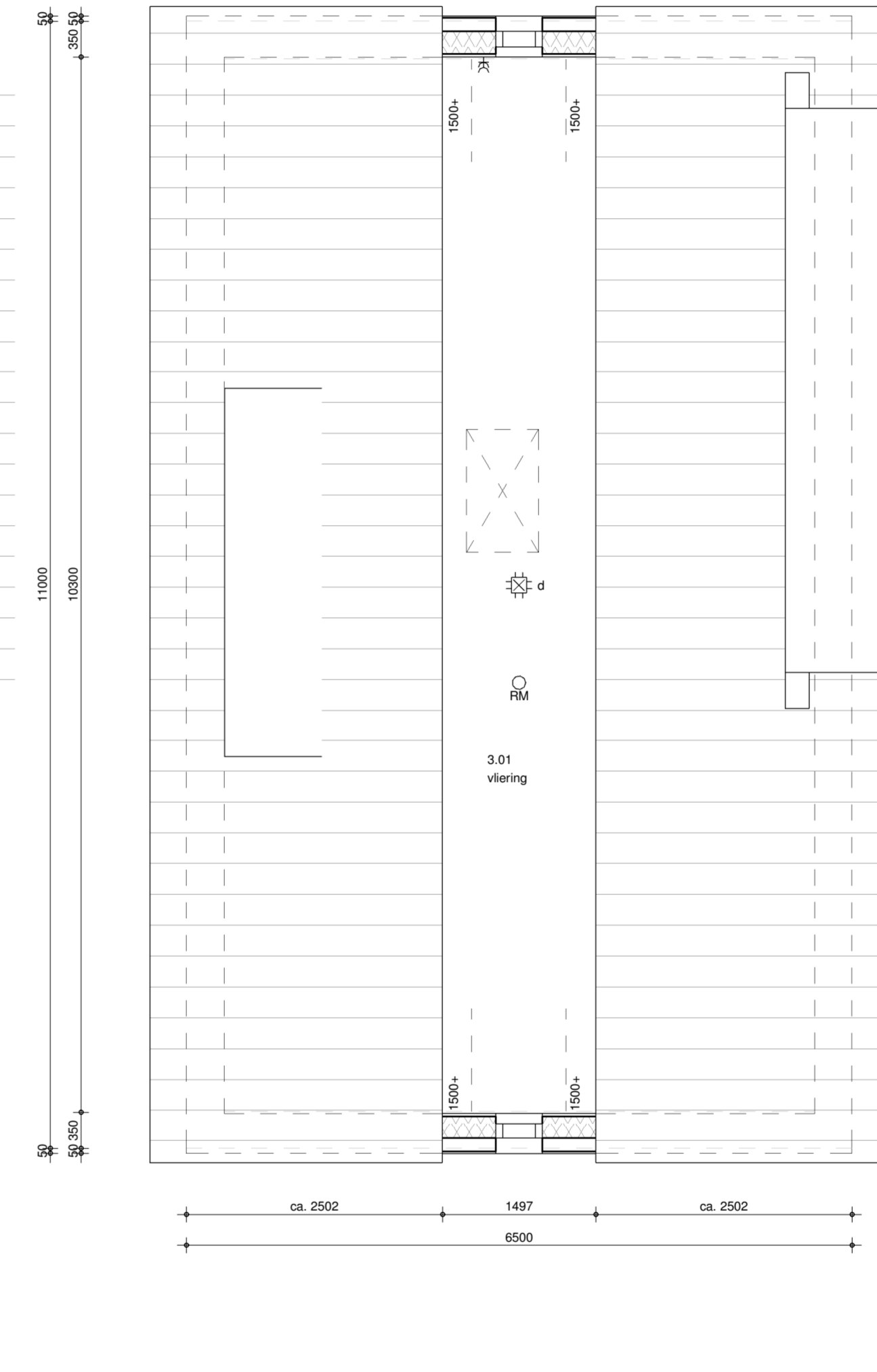
rechtergevel
1 : 100



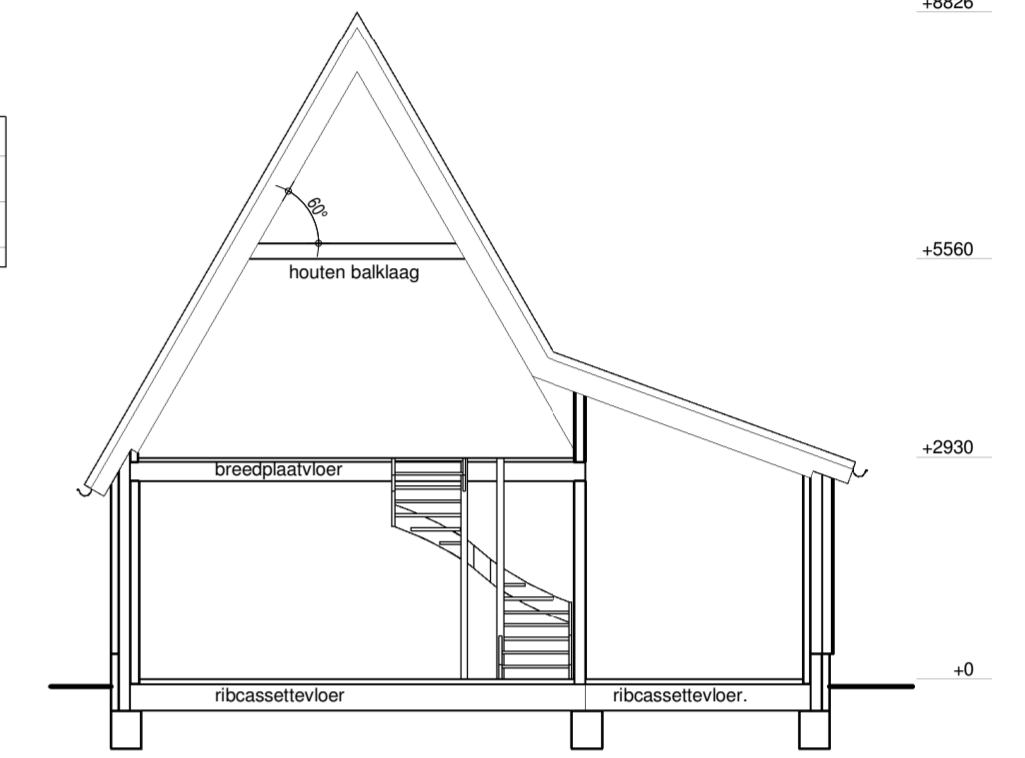
begane grond
1 : 50



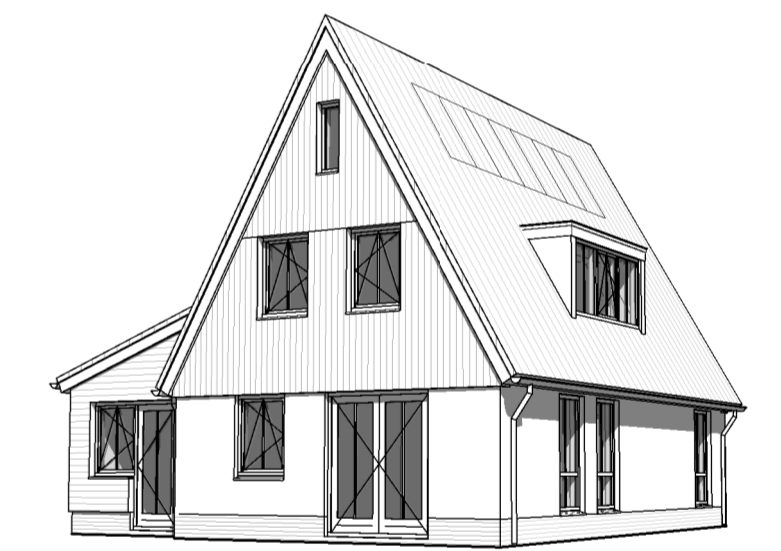
eerste verdieping
1 : 50



zolder
1 : 50



doorsnede
1 : 100



Elektra renvoer

- plafondlichtpunt
- wandlichtpunt
- wisselchakelaar
- enkelpolige schakelaar
- serieschakelaar
- dubbele wandcontactdoos vlak
- enkele wandcontactdoos
- enkele wandcontactdoos t.b.v. koekast
- enkele wandcontactdoos t.b.v. afzuigkap
- enkele wandcontactdoos t.b.v. vaatwasser
- enkele wandcontactdoos t.b.v. wasmachine
- enkele wandcontactdoos t.b.v. CV-Armet
- enkele wandcontactdoos t.b.v. MV-box
- enkele wandcontactdoos t.b.v. PV-panels
- aansluitpunt bediening ventilatie
- aansluitpunt thermostaat
- loze leiding t.b.v. CAI
- loze leiding t.b.v. telefoon
- loze leiding t.b.v. kook
- loze leiding t.b.v. boiler
- loze leiding t.b.v. wasdroger
- centraal aardpunt
- rookmeeder
- elektriciteitsmeter
- schel
- radiator
- mechanische ventilatie
- standleiding
- ontuchting
- CV-verdelers
- cv-verdelers

Wandoverzicht

- buitengevel
- constructieve wand
- lichte scheidingwand
- betonwand
- houtskeletbouw wand met binnenwandafwerking + gevelbekleding
- houtskeletbouw wand met gevelbekleding gemonteerd op regels

Vaste inrichting

- fornuis
- gootsteen
- wastafel
- toilet
- douchehoek
- kruipruimte
- cv-ketel
- mechanische ventilatiebox
- wasmachine
- wasdroger



brummelhuis
mijn idee van wonen

www.brummelhuis.nl
Tel. 036 - 7501930
Grote Voot 221
8041 BK Zwolle

opdrachtgever :
:
:
project : nieuw te bouwen woning plan "Waterrijk" fase 2A te Oosthuizen

tekeningnummer : KAO-05
gewijzigd : a d g
b e h
c f i

type: **05**
werknr.: **16005**

tekenaar: fr
getekend: 15-01-2018