



voorgevel
1 : 100



linkergevel
1 : 100



achtergevel
1 : 100



rechtergevel
1 : 100

Elektra renvooi

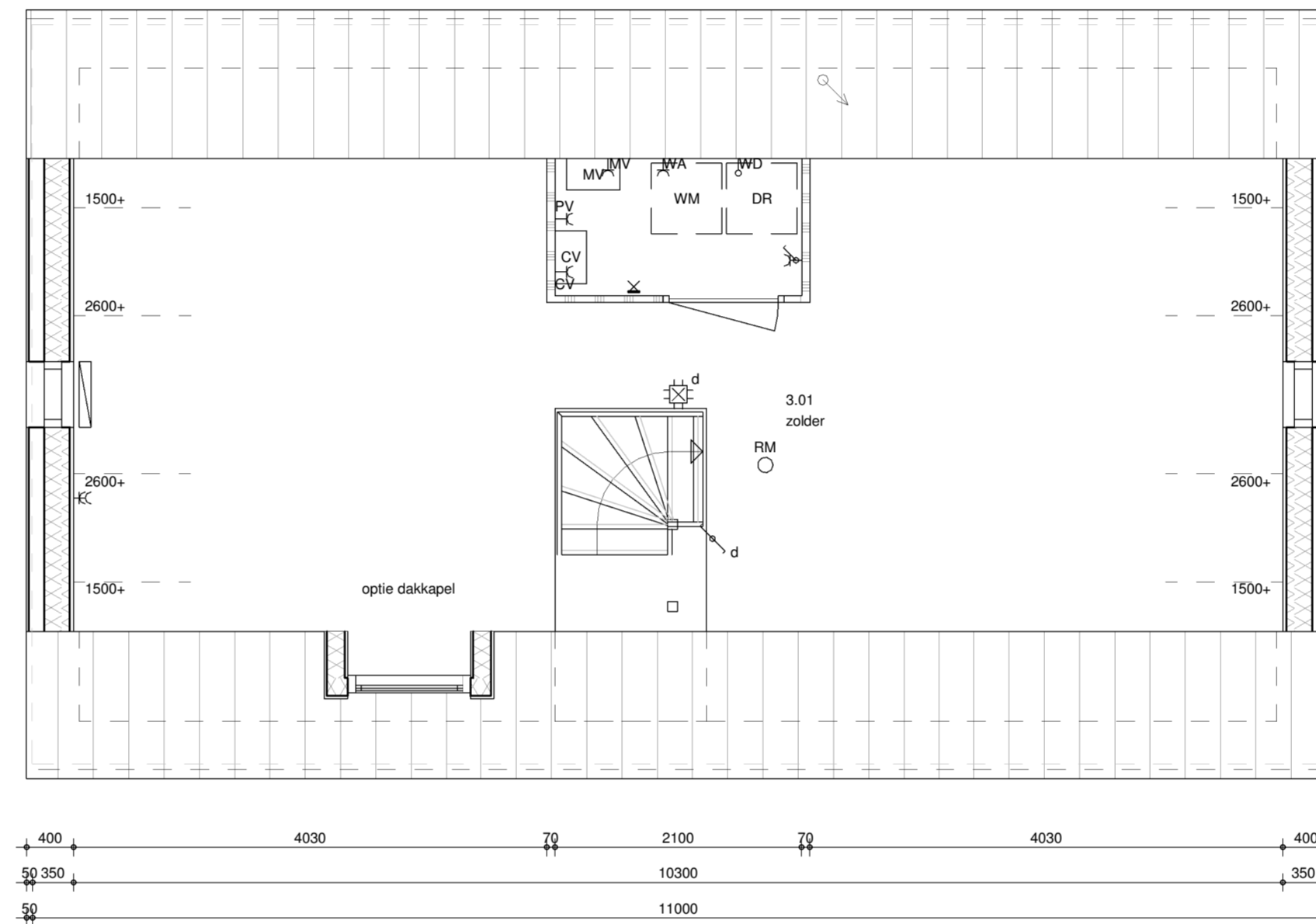
- plafonlichtpunt
- wandlichtpunt
- wisselschakelaar
- enkelpolige schakelaar
- serieschakelaar
- dubbele wandcontactdoos vlak
- enkele wandcontactdoos
- enkele wandcontactdoos t.b.v. koelkast
- enkele wandcontactdoos t.b.v. afzuigkap
- enkele wandcontactdoos t.b.v. vaatwasser
- enkele wandcontactdoos t.b.v. wasmachine
- enkele wandcontactdoos t.b.v. CV-ketel
- enkele wandcontactdoos t.b.v. MV-box
- enkele wandcontactdoos t.b.v. PV-panelen
- aansluitpunt bediening ventilatie
- aansluitpunt thermostaat
- lize leiding t.b.v. CAI
- lize leiding t.b.v. telefoon
- lize leiding t.b.v. kook
- lize leiding t.b.v. boiler
- lize leiding t.b.v. wasdroger
- centraal aardpunt
- rookmelder
- bedrukker
- schel
- radiator
- mechanische ventilatie
- standleiding
- ontuchting
- CV-verdelers
- cv-verdelers

Wandoverzicht

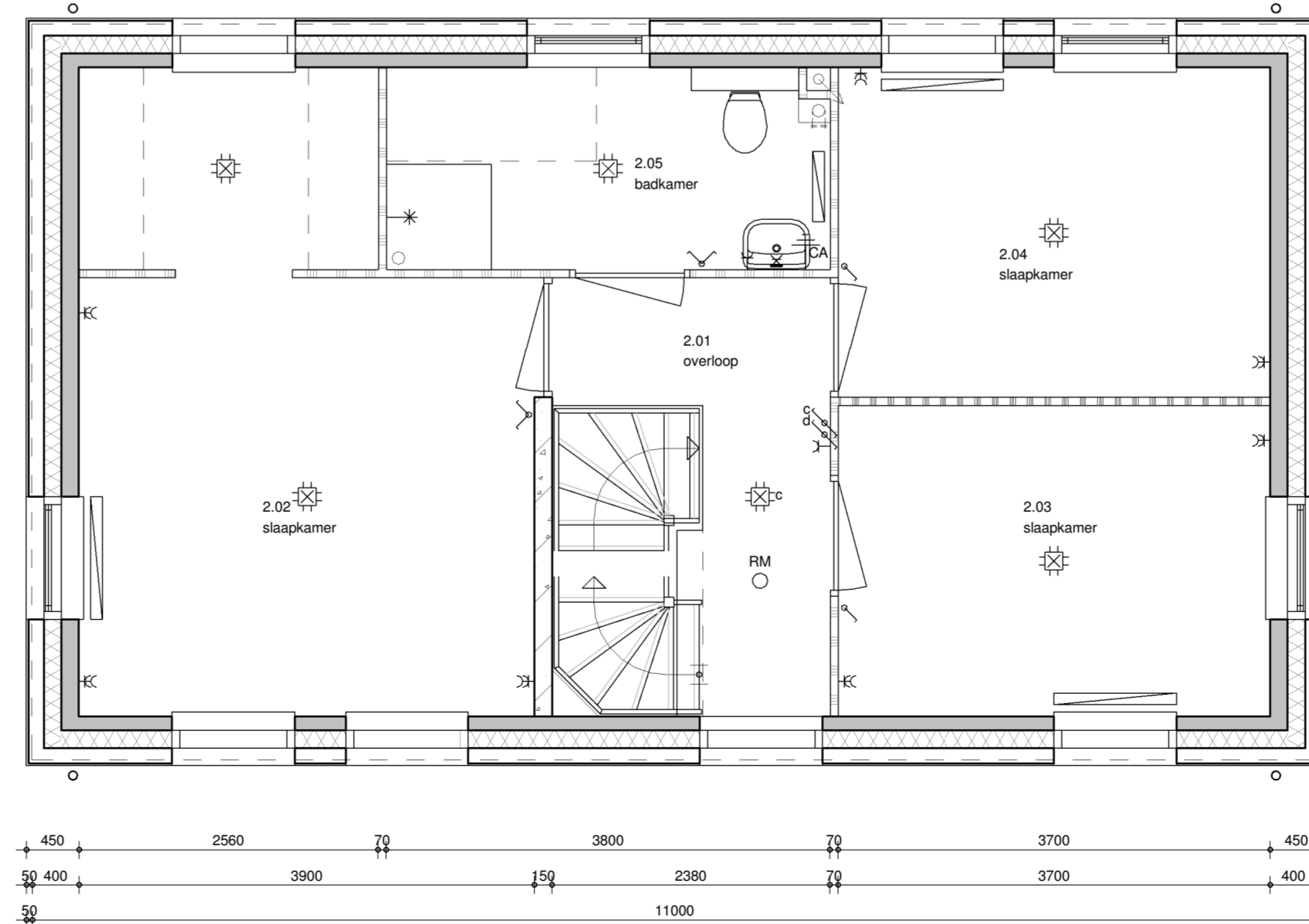
- buitengevel
- constructieve wand
- lichte scheidingswand
- betonwand
- huiskeldebouw wand met binnenwandafwerking + gevelbekleding
- huiskeldebouw wand met gevelbekleding gemonteerd op regels

Vaste inrichting

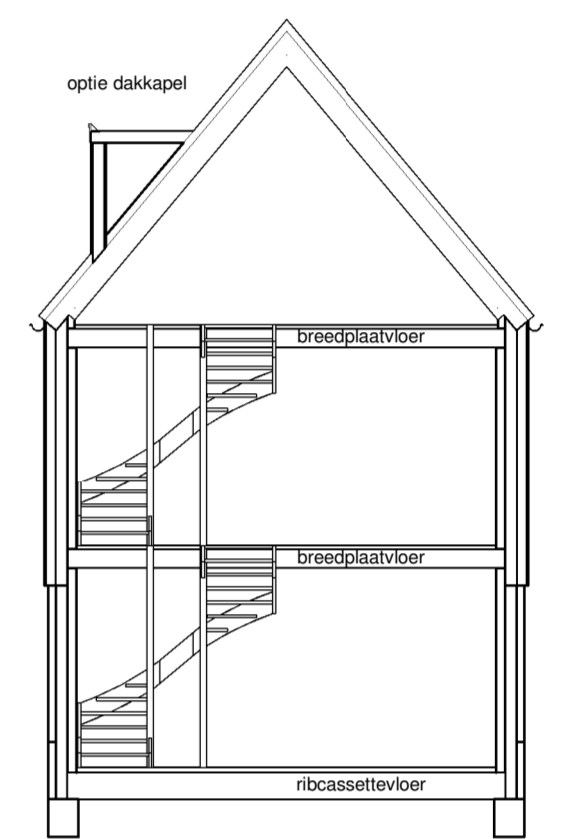
- fornuis
- gootsteen
- wastafel
- fontein
- toilet
- douchehoek
- kruipruik
- cv-ketel
- mechanische ventilatiebox
- wasmachine
- wasdroger



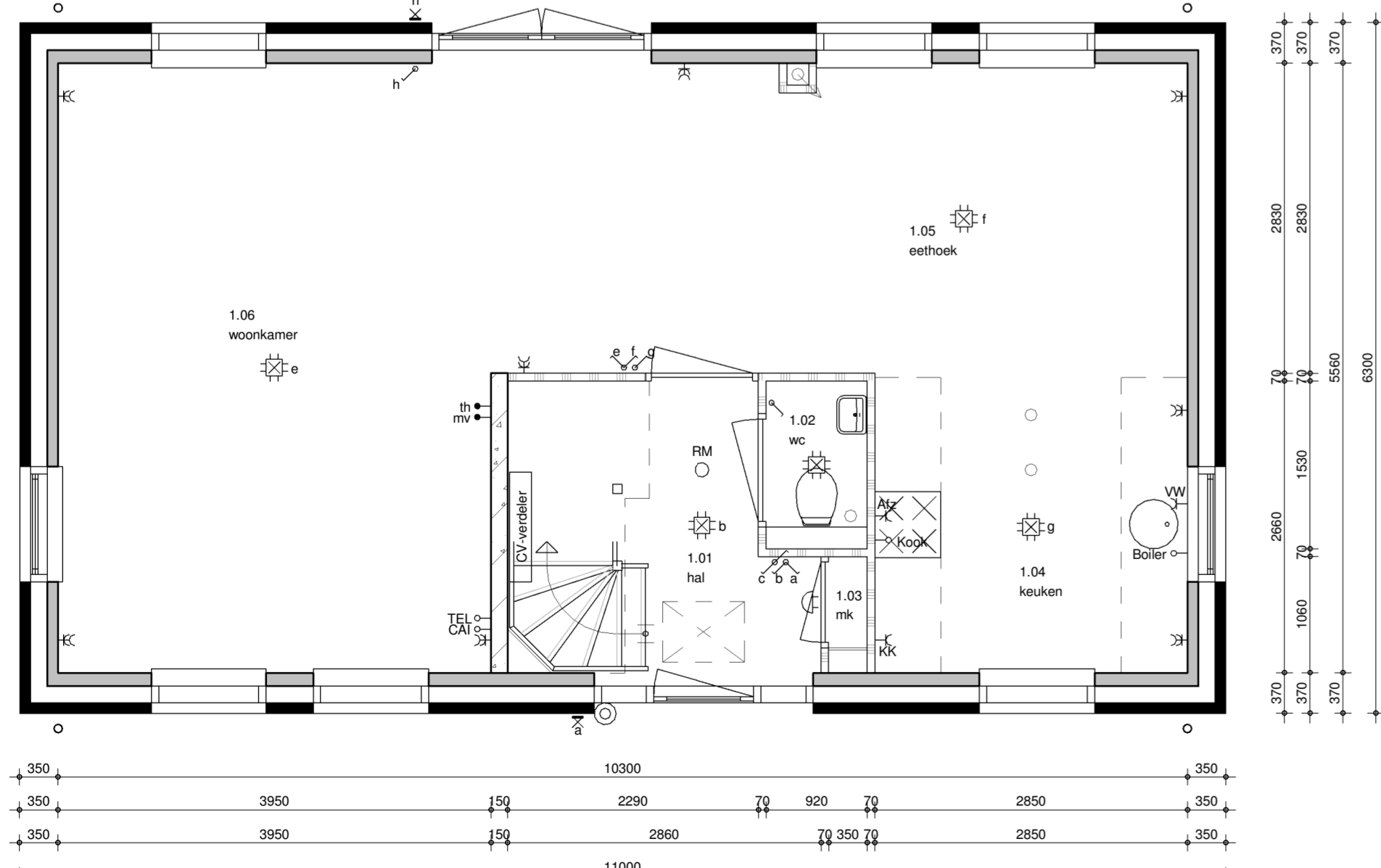
tweede verdieping
1 : 50



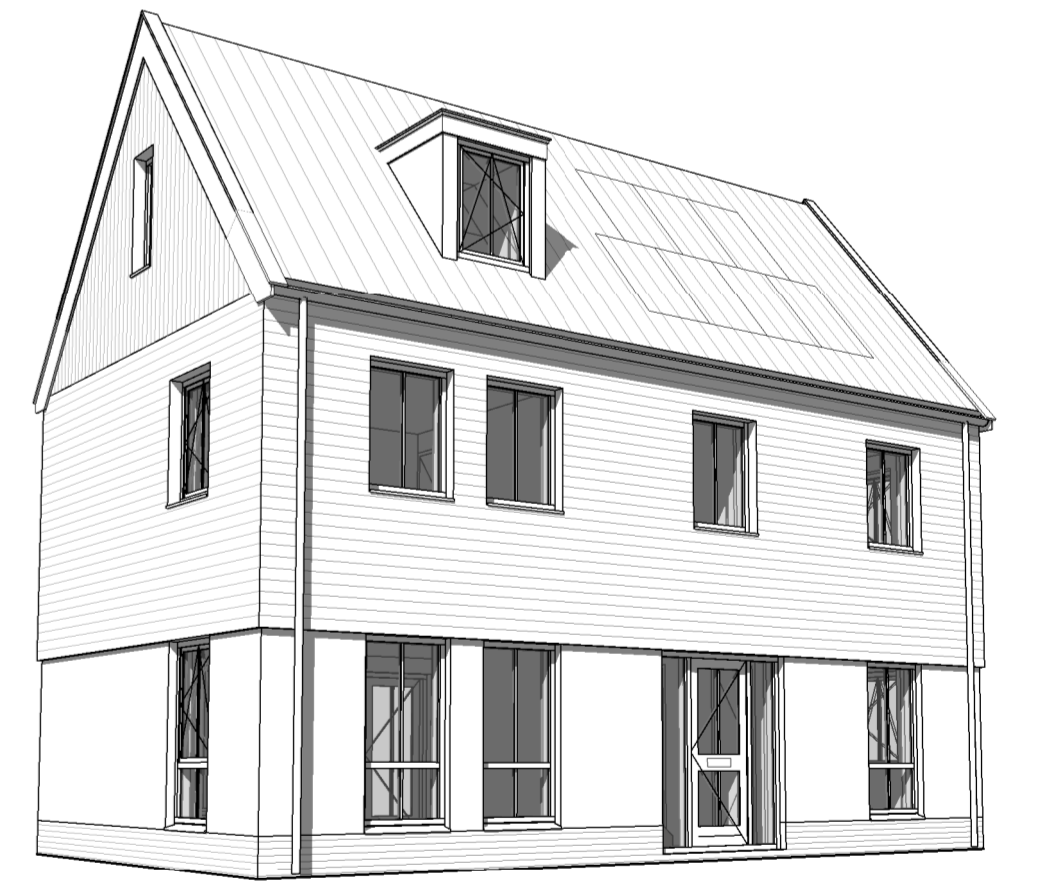
eerste verdieping
1 : 50



doorsnede
1 : 100



begane grond
1 : 50



brummelhuis
mijn idee van wonen

www.brummelhuis.nl
Tel. 036 - 7501930
Grote Voot 221
8041 BK Zwolle

opdrachtgever :
project : nieuw te bouwen woning plan "Waterrijk" fase 2A te Oosthuizen
tekeningnummer : KAO-04
gewijzigd : a d g
b e h
c f i

type: 04
werknr.: 16005

tekenaar: fr
getekend: 15-01-2018